

憧れの英国風デザインを実現 一年中快適に過ごせる住まい

設計・施工 | 宮田工業株式会社 / ブルースジャパンMIYATA



上 / 緩やかな勾配の屋根にブラウンの格子窓、そして落ち着いたイエローの外壁が目を引く外観
下 / 白と黒のチェックの玄関タイルの先に伸びる廊下が、洋館さながらの雰囲気



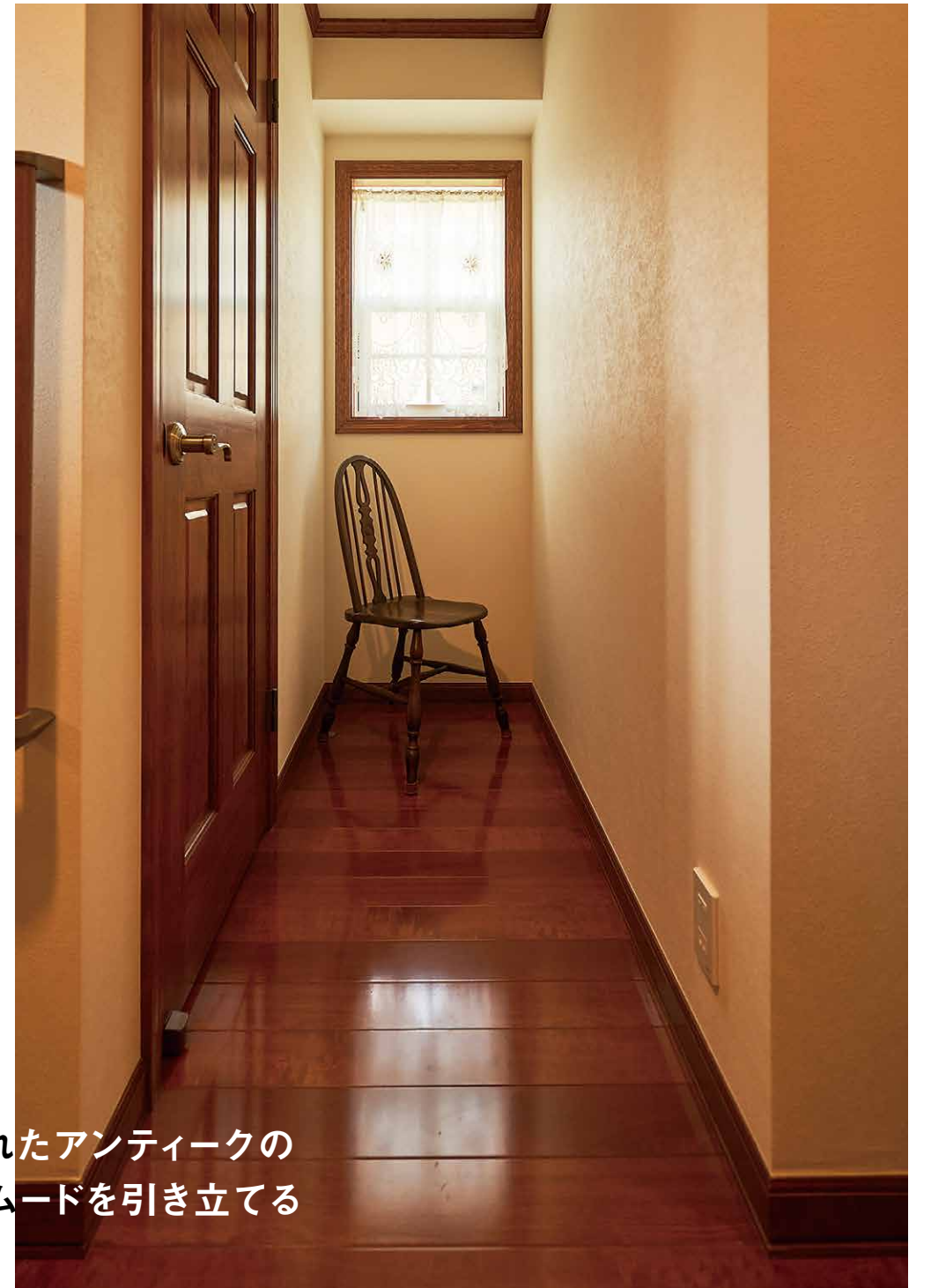
大きく開口部を取りつつも、それぞれの空間の雰囲気を保てるようさりげなく分けたダイニングとリビング。壁紙やカーテンは同じものを用いたため、統一感の取れたコーディネート

飯山市
H邸

21 | CASE

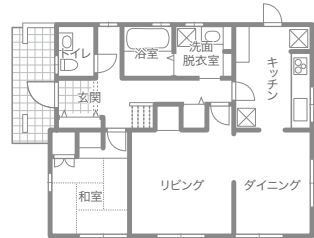


右 / 廊下の一角は、お気に入りの椅子を置いて心安らぐ空間に。「ここに座ってポットを外を眺める時間もいいですよ」と奥さま
左 / クラシカルな赤の絨毯やアンティーク家具と、ストライプの壁紙が調和する格調高いリビング

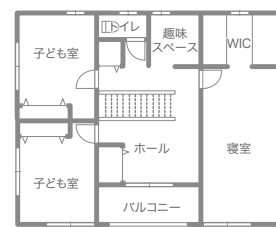


1.キッチンからリビングを覗く。境となる壁の縁が額縁のように見え、まるで絵画のよう 2.広々として作業しやすいカントリー風のキッチン。窓の外の眺めを楽しみながら、料理や家事ができる 3.2階の寝室は東と南側の2カ所に開口部を設け、明るい印象。WICも備わり、収納も十分
4.2階の一角にはご主人の趣味スペースが。補強を入れた壁にはギターが掛けられ、防音性も十分 5.洗面所のブルーのタイルは奥さまチョイス。「大好きだから、一番使う場所に持ってきました」

1F



2F



DATA

家族構成 / 夫、妻、犬1匹 施主 / 34歳・会社員
竣工 / 2018年12月 構造・工法 / 2×4 工期 / 約3カ月
建築費 / 2000万円台 (建物のみ) 延床面積 / 131.79㎡ (39.87坪)
1F / 65.55㎡ (19.83坪) 2F / 66.24㎡ (20.04坪)

設計 / 宮田工業一級建築設計室
施工 / 宮田工業株式会社 / ブルースジャパンMIYATA
☎026・283・8855



21 CASE

随所に散りばめられたアンティークのインテリアが英国ムードを引き立てる

かねてから憧れていたロンドンへの旅行後、その熱が冷めやらぬうちに始まったHご夫妻の家づくり。設計・施工は、見学したモデルハウスがイメージとピッタリだったという宮田工業に依頼した。目指したのは、現代のロンドンの人々が送る暮らし。映画「ハリ・ポッター」の主人公が住む家のような、自然な英国調が醸し出せるように心を配った。玄関を開けるとまず目に入るのは、温かい色合いの床材が視線を奥へと導く廊下。3つのドアの向こうは和室、キッチン、リビングへそれぞれつながるが、LDKは回遊できるようにしており、ゆとりを感じられるレイアウトに。

ダイニングやリビングの壁紙は、「ハリ・ポッター」を彷彿とさせるストライプに。所々に配されたアンティークのアイテムに加え、奥さまがロンドンでそのデザインにひと惚れしたデザイナー、ウィリアム・モリスのボダークロスなどがあしらわれ、雰囲気を一層盛り上げていく。階段下のスペースは、ご夫妻の愛犬ノエルくんのゲージが収まるように。「リビングで思い思いにくつろぐ時間に幸せを感じます」。

H邸がある飯山市は県内有数の豪雪エリアということもあり、気密・断熱を強化した仕様に。「冬でもほとんどガスストーブ1台で家中暖かいんです」というから驚きだ。デザインと性能を両立する暖かい家。「想像していた以上で一切の後悔がないです」と語る、奥さまの明るい笑顔が印象的だった。