



まずは外見から理想を追求
機能性と居心地を両立した住まい

00

nagano no ie

■デザイン住宅
Design
須坂市 / S邸

宮田工業株式会社

長野市川中島にある宮田工業のモデルハウスへ見学に行き、ひと目で気に入った多角形フォルムの外観を再現。ロックハート城を意識した優しいベージュ系の外壁に、砂岩タイルをアクセントであしらった

まるで物語に出てくるような、かわいらしい外観が特徴的なS邸。英国スコットランドより移築・復元された、群馬県の「ロックハート城」がイメージソースで、「外壁のレンガも忠実に再現してもらいました」と奥さま。新築の予定はなかったというが、転勤族だというご主人の「帰る場所をつくりたい」という想いから、ご家族の家づくりが始まった。

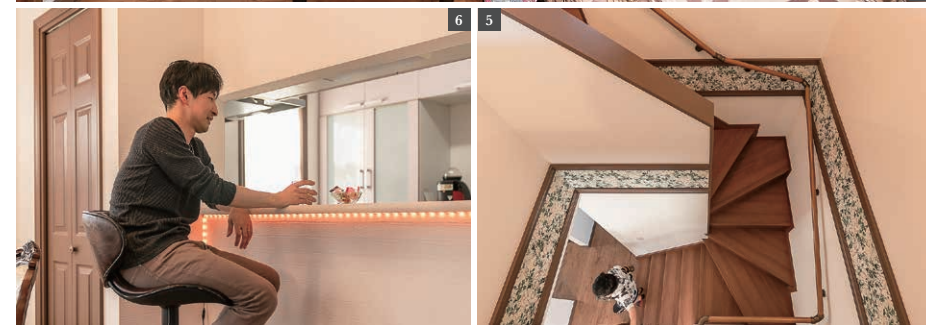
モデルハウス見学や資料の取り寄せをしたものの、「見るもの全部が良く見えて」とご主人。選択肢の多さに迷走してしまっただけで、「焦っても良くないから」と一旦ストップし、ご夫妻の希望を整理することに。そこで出したのが、「まずは理想の外観を実現してくれる会社を探そう」という答えだった。そんな中で出会ったのが、デザインと機能性を兼ね備え、一番理想に近い提案をしてくれた宮田工業。満を持して家づくりを再開した。

家族みんなが集まり 長い時間を過ごす空間は 好きな物だけに囲まれた とっておきの場所

ご主人の希望は和室、書斎、そして晩酌用のキッチンカウンター、奥さまは外観や壁紙など。こだわりたいポイントが違ったため、「お互いの意見を尊重しつつ、ぶつからずにスムーズに進められました」。断熱性や耐震性に優れる同社の2×6工法も、住んでから良さを実感した大きなポイント。「以前の社宅は結露がひどかったのですが、この家は冬は暖かく、結露が無いのにびっぴり。夏の暑い日でもエアコン1台で十分だし、本当に過ごしやすいです。とにかくずっと家の中にいたい(笑)。そのくらい、居心地抜群です」と、ご夫妻そろって笑顔で話してくれ



1



1 特徴的な多角形スペースは、1階はダイニング、2階は寝室として使用。「家族が集まる場所なので、できるだけ明るい場所にしたい」とご主人。南に面する5つの窓から陽光がさしこみ、昼間は照明いらずの明るさ。反面、外からは見えにくい構造なのでプライバシーも守られる。2 階段を上った2階のフリースペースは、現在書斎として活用。「リモートワークができる空間が欲しかったのですが、個室をつくるスペースが取れなくて。『じゃあ、ここを書斎にしては?』と宮田工業さんにアドバイスをいただいた。その手があったかと思えばウロコでした。3 階段の手すりやアイアンなども、住まい全体のデザインに合うものをチョイス。4 家族が集まり、長い時間を過ごすリビングは、猫足のソファなどお気に入りのインテリアで整えた。玄関直結でダイニングとの間には引き戸があるため、来客時は客間としても活用できる。5 「子ども部屋へ行く動線は、リビングを通るつもりでした」と、階段は建物の中央に配置。奥さまがセレクトしたボーダークロスがアクセントになり、メリハリのある空間に。6 ご主人念願のカウンターキッチン。「ここでお酒を飲みたかったんです」と笑顔に。バーの雰囲気が出るよう、簡易照明も取り付け



2

Builder guide

機能性とデザイン性を兼ね備えた
自分らしさや憧れが叶う住まい



信州の気候に適した輸入住宅を手掛け続けている「宮田工業」。「コミュニケーションが豊かになる我が家」をモットーに、ゆったりと心地よく暮らせる住まいを提案している。輸入住宅ならではのデザイン、高気密・高断熱が可能にする開放的な空間、2×6工法の高い耐震性はもちろん、自社設計によるワンストップの家づくりでサポート力も高く完成後も安心。まずは、モデルハウスを見学して輸入住宅の魅力を体感して。

Information

「川中島モデルハウス」に行ってみよう！



長野市川中島町にあるモデルハウスは随時見学受付中。高気密高断熱による快適な空間や多角形のパノラマウィンドウが特徴的。まずは気軽に問い合わせてみよう。

Company Limited

宮田工業株式会社 / ブルースジャパンMIYATA



☎026・285・6061
bj-miyata.com
✉info@bj-miyata.com

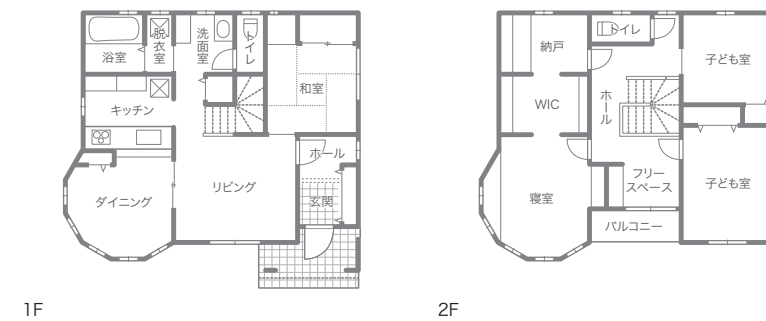
[施工エリア]
北信 東信 中信 南信 その他

■本社
☎026・285・6061 国長野市青木島町大塚131・1
■川中島モデルハウス
☎026・283・8855 国長野市川中島町上氷鉦1302・2



5つの窓から見える里山の風景は、心をホッと和ませてくれるよう。白い格子窓に繊細なレースのカーテンをあしらい、風に揺れるさまを眺めるのも奥さまのお気に入り

Floor Plan

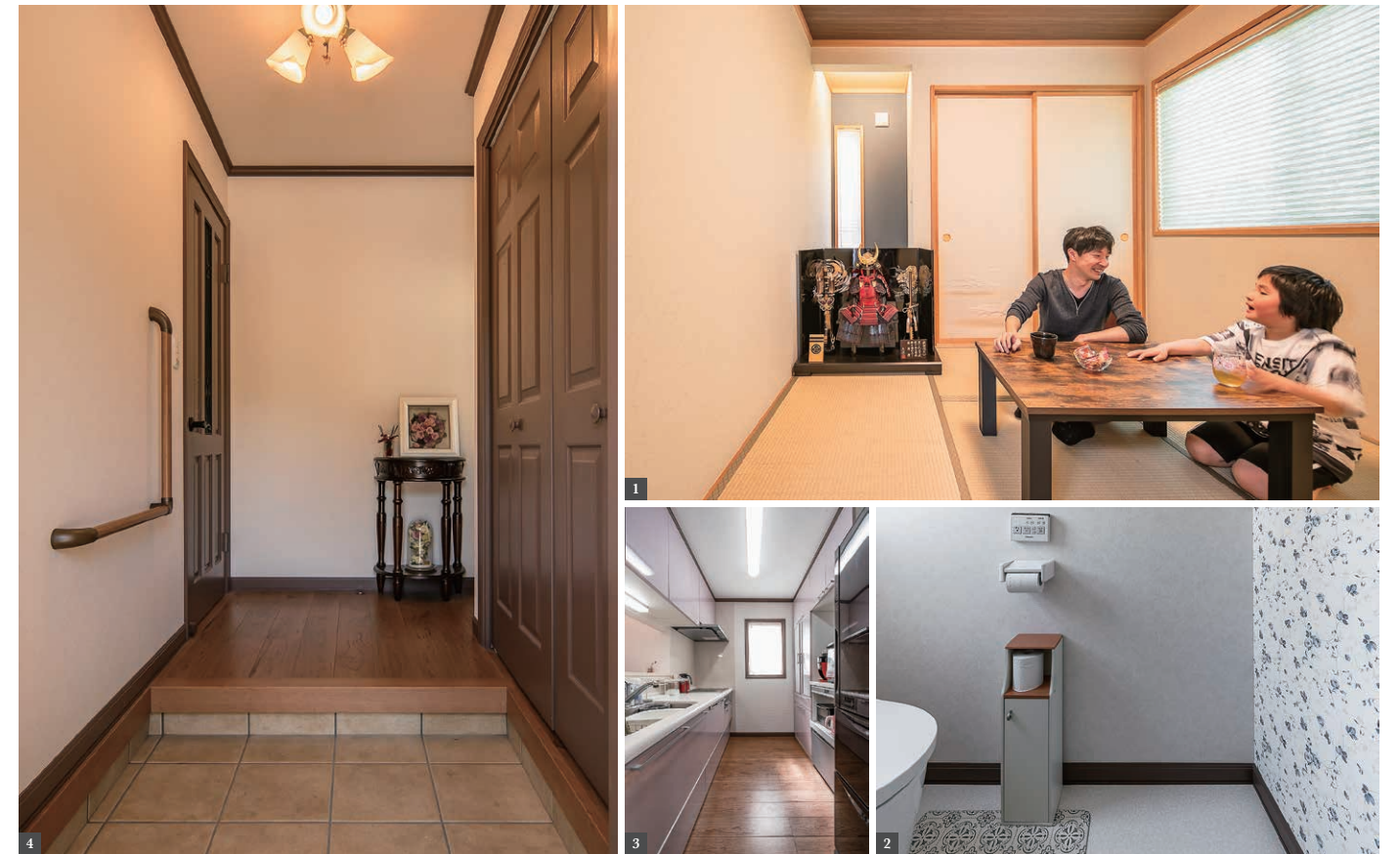


1F

2F

Housing Data

家族構成	3人	土地	家族所有(約143.95坪)
施主	37歳・公務員	延床面積	114.51㎡(34.64坪)
施工会社の検討期間	約24カ月	1F	56.84㎡(17.19坪)
検討した会社数	3社	2F	57.67㎡(17.45坪)
工期	約6カ月	設計	宮田工業一級建築設計室
竣工	2022年8月	施工	宮田工業株式会社 / ブルースジャパンMIYATA
構造・工法	2×6		
建築費	2,000万円台(建物のみ)		☎026・285・6061



1「和室主体の家で育ったので、量の空間も絶対ほしかった」とご主人。老後のことも考え、1階の玄関脇に和室を設けている 2 トイレは一面だけ花柄のアクセントクロスで、華やかな個室空間に 3 機能を凝縮したキッチン、使いやすさを考えシンクは大きめに。食器棚などの収納は、奥さまの希望で淡いピンク色に統一 4 シンプルな玄関ホールにはクラシカルな雰囲気の照明が優しい光を投げかける。調度品もヨーロッパ調のもので統一。ホール右手には小さな窓があり、風と光が来客を迎えてくれる

将来の暮らしを見据え
いつまでも快適に住める住まい



5 ベージュの外壁に合わせたショコラウォールナットの断熱玄関ドア。目の前は広い駐車場になっており「ゆくゆくは屋根付きのガレージや庭をつくりたい」