



02. 自然光がたっぷり降り注ぐリビングダイニングは、家族が集う場所。アーチにはレンガ風の装飾を施し、趣きをプラス。随所に職人の技と遊び心が溢れている 03. 淡いグリーンがポイントの玄関。ご夫妻のアイデアと担当者のアドバイスによって二人三脚で家づくりを進めていった 04. 階段には植物などをディスプレイ。部屋の至る所に小物などが飾られた空間はご夫妻のセンスが光り、カフェのようなお洒落な空間に



既存のプランにひと工夫で叶えた オリジナルのカスタマイズ住宅

case.
1,900
万円台

01. 2階までそびえる多角形のタワーが、遠くからでもひととき存在感を放つK邸。瓦特有の波打つような形と質感あるグラデーションがプロヴァンス風の外観をより引き立てる。外構も含め全体的に統一感をもたせた

DATA

構造・工法 / 2×4工法
 延床面積 / 118.79㎡(35.93坪)
 1F / 60.64㎡(18.34坪)
 2F / 58.15㎡(17.59坪)
 MATERIAL
 [外部仕上げ]
 屋根 / S瓦
 外壁 / 防火サイディング
 [内装仕上げ]
 1F 床 / 合板フロア
 天井・壁 / クロス
 2F 床 / 合板フロア
 天井・壁 / クロス
 土地 / 新規購入 (51.47坪)
 竣工 / 2014年12月
 設計 / 宮田工業一級建築設計室
 施工 / ブルースジャパンMIYATA
 宮田工業株式会社

建築費用

仮設工事	97万円	内装工事	73万円
基礎工事	139万円	設備機器工事	145万円
木工事	650万円	電気工事	133万円
屋根工事	130万円	設備工事	157万円
サッシ工事	122万円	諸経費	129万円
外装工事	138万円	その他	56万円

↓ 1,969万円

施工面積 / 125.19㎡(37.87坪) 坪単価 / 51.99万円

設けたり、奥さまが好きなピンクをキーカラーに採用したりと、ふたりの「大好き」と「心地良い」を盛り込んだ住まいを実現させた。間取りはご夫妻の要望・アイデアを元に、担当者のアドバイスを仰ぎながら設計プランを決めていった。予算との兼ね合いで希望を通せなくても、「必ず代替案を示してメリット・デメリットを説明してくれたので、自分たちにとっての正しい判断を下し納得して先に進めました」とご夫妻。こだわるところと抑えるところを明確にすることで「トダウン」を図り、無理のないカタチで家づくりを叶えたのだ。

家づくりをするにあたって、洋風の住まいに憧れていたご夫妻は、輸入住宅や最も好みだったプロヴァンス風の住まいを手掛ける施工会社の方にアプローチしていった。情報収集を重ねて行く中で宮田工業に辿り着き、さっそくモデルハウスに足を運んだ。そこで同社が手掛けた住まいを実際に目にし、思い描いていたイメージが具体的な住まいの姿へと変わってゆくのを感じたご主人。担当者の懇切丁寧な説明を受け「ここなら予算の範囲内で、できる限り自分たちの希望を叶えてくれるだろう」と決心したのだそう。

標準装備で安心な基本性能が整っていたので、その他の部分にコストをかけることができ、限られた予算でもこだわ部分は妥協せず、理想の我が家を実現していった。特にこだわったのは、プロヴァンス風で、5連のパノラマウィンドウを備え付けること。さらに、アーチやツチなど、職人技を駆使した装飾や造作棚を

ふたりの「好き」を詰め込んだ プロヴァンス風の輸入住宅

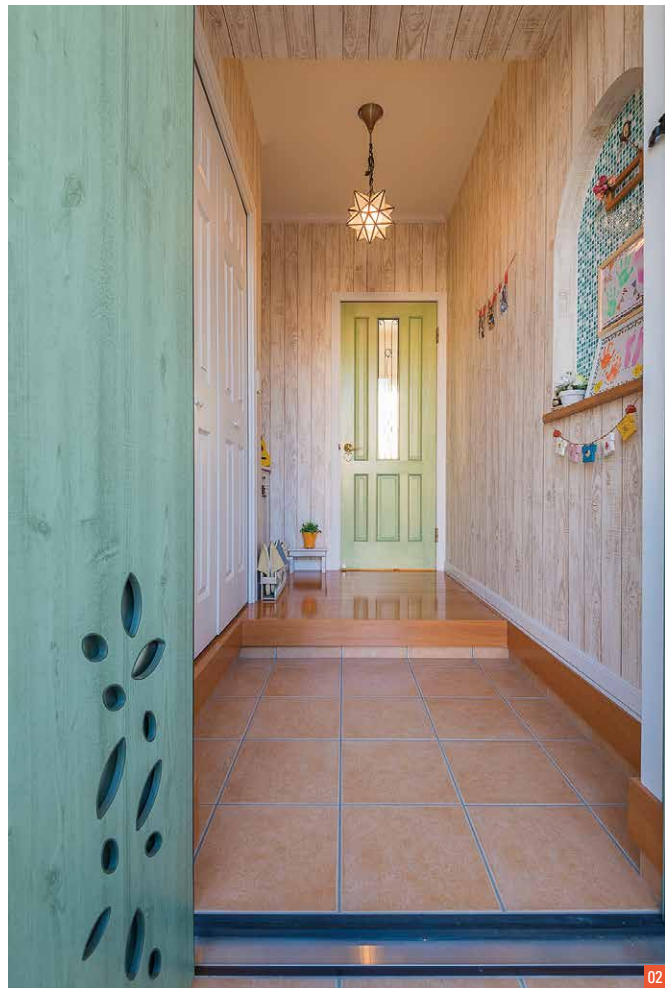
case.
4

規格住宅
注文住宅

こだわりのカスタマイズで 理想を詰め込んだ輸入住宅

イメージに最も近い規格プランを選び、そこから自分たち仕様にカスタマイズしていった家づくり。標準装備で安心の基本性能が整っているから、こだわる部分と抑える部分を明確にし、理想のマイホームを叶えていった。

須崎市/K邸
 家族構成 / 夫、妻、長男
 構造・工法 / 2×4工法



02.以前のアパート住まいの時は、狭くて窮屈だったという玄関も新居ではこの通り。照明・クロス・建具・タイル貼りのニッチなどご夫妻の「好き」を詰め込んだ 03.窓の枠の下にはアイアン製のフラワーボックスをポイントで設置。アンティーク調の風合いがプロヴァンス風の外観とマッチしている 04.1階はトリムボダーを取り入れたクロスでアクセントを。無地のクロスと相まってワンランク上のお洒落なオリジナリティ溢れた空間に 05.現在は客間として利用している1階の寝室。リビングとは引き込み扉により仕切ることができるので、状況や用途に応じて使い分けられる

01.奥さまが好きなピンクを差し色に採用したというキッチン。対面式で、家族の様子を見ながら料理ができるので孤立感を感じさせず、急な来客があっても手元が隠せるので安心

case.
4

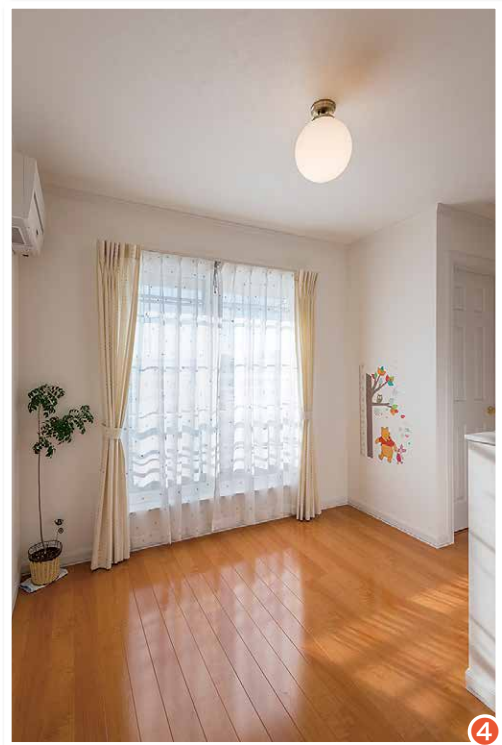
感動&納得!
私たちの家づくりストーリー
OUR HOUSE MAKING STORY

輸入住宅は高いイメージ...
でも憧れが現実になりました!

輸入住宅といえば高いというイメージだったのですが、宮田工業さんは価格面とデザインのバランスが良く、「ここなら予算の範囲内で自分たちの理想の家を実現できる!」と思い依頼することに決めました。規格プランの中からイメージに合う最適なものを選んで、あとはそこに手直しを加えていくかたちで進めていったのですが、私たちの希望が予算内では難しくても、代替案を必ず示してくれたので、自分たちにとって正しい判断を下し納得しながら家づくりができました。



2F 子ども部屋と寝室をまとめた
プライベートな空間



④バルコニーから広々とした多目的スペースへ
当初の予定を変更してバルコニーを外に出し、広さを確保した2階ホール。明るく広々とした空間に生まれ変わった

⑤憧れのプロヴァンス風外観
窓枠にはレンガ調タイルを設けるなど、細かな部分にもご夫妻のこだわりが感じられる

⑥存在感放つ開放的パノラマウィンドウ
パノラマウィンドウは3連ではなく5連にこだわって採用。自然光をたっぷり取り込み、明るく広がりを感じられる



1F パノラマウィンドウや
天井高が与える
こだわりの開放感



- ①ダイニング中央に設けた階段
「子どもが成長しても帰宅時に顔が見られるように」と、階段は住まいの中心であるダイニングに
- ②安全面を考慮してのハイスタッド仕様
幼い子どもの安全面を考え、天井は吹き抜けではなく、通常より30cmも高いハイスタッド仕様にして開放感をプラス
- ③多彩なタイルを使用した可愛い溢れる空間
トイレは気分が上がるピンクを基調に、タイルの一部は奥さま自身で持ち込んだものを使用し造り上げた空間

K邸のこだわり
CHECK POINT

- ✓ 既成プランをベースに自分たちらしさをプラス
- ✓ 譲れない部分を明確に、あれもこれもと欲張らない
- ✓ 標準装備でも十分な設備面が整う

K邸 FLOOR PLAN

