

ご夫婦ともに大のお気に入りだというリビングは、南に面した明るくて穏やかな空間。「この空間に合わせて家具を選びました」と、嬉しそうにソファを指し示すご主人

nagano no ie  
性能に  
こだわった  
暖かい家

KEY POINT  
足下から暖める床暖房  
アイランドキッチン  
パノラマウィンドウ

# 16 長野市/1邸 ブルースジャパンMIYATA 宮田工業株式会社

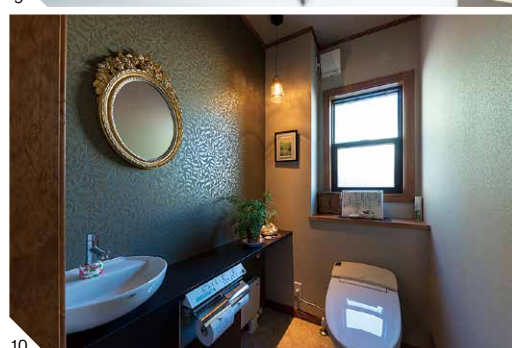
## 家族と愛犬が憩い集う 温もりとゆとりある空間

築70年にもなる旧家は老朽化と過去の地震の影響で歪みが激しく、「冬場のすさまじい風が心身に堪える寒さだった」そう。代々守り継いだ住まいへの思い入れは強かったものの、今後の暮らしを考えて建て替えを決意。知り合いの紹介で縁を得たという「ブルースジャパンMIYATA 宮田工業株式会社」のモデルハウスを訪れた。「海外から材を取り寄せて用いる点など、丁寧に家づくりをしている印象を受けました。しかも、建て替えるなら明るくて暖かな洋風の住まいがいいと考えていた私たちの理想にピッタリでした」と、ご主人。さっそくプランの作成を依頼した。

娘さん2人が独立した今、住まいにはご夫妻と息子さんの3人、そして愛犬2匹が暮らしている。将来息子さんが結婚をして家族が増えても十分な広さと間取りになるよう、長い目で見た快適さを意識しての間取りや設備を検討。自然光が降り注ぐパノラマウィンドウ、いつでも家族とのコミュニケーションがとれるアイランド型キッチン、バイオリン奏者である奥さまのためのレッスン室など、これからの暮らしを彩るための空間が完成した。

また、旧家では特に足下からの冷えが気になっていたため、1階には床暖房を配備。「私たちはもちろん、犬たちも快適で居心地がいいみたいです」と、笑顔の奥さま。日だまりの中、お気に入りのソファでくつろぐご夫妻とその傍らで寝そべる愛犬たちの姿は、一家の穏やかで幸せな日々を物語っている。

ひとりで過ごすひとときも  
家族と分かち合う瞬間も  
温かく見守る上質な住まい



1 玄関を明るい南面につくり、吹き抜けで開放感をプラス。採光窓から程よく射し込む光とシャンデリアの灯りが家族や客人をやさしく迎え入れる 2 緩やかな曲線を描く玄関ポーチなど、外観も細部にまでこだわった 3 5連のパノラマウィンドウがヨーロッパ調の佇まいに格式を与えている。ご主人が選んだという色使いなどもアクセントに



4 奥さまのレッスン室。防音が完璧で天井には吸音素材を採用。音楽教室などの複数実績がある宮田工業ならではの技術が光る 5 2階の中心にはゆったり過ごせるセカンドリビング。室内干し用のユニットも備え付けた 6 2階のパノラマウィンドウ付きの部屋は息子さんの寝室。ダークカラーの窓枠や廻縁が落ち着いた印象を醸し出す 7 奥さまの要望でキッチンまわりはタイル貼りに。「3人とも料理好きなんです。広々使えるアイランド型キッチンを選んで正解でした」 8 シックモダンなダイニングキッチン。音響設備も充実しており、家事をしながら音楽も楽しめる 9 和室の欄間は旧家のもの。隣接するリビングからは見えないうつくりで、各部屋の趣を損なわぬよう配慮 10 独創的なアイデアで空間をデザインしたトイレはコーディネートに依頼したインテリアデザイナー・塚原厚子さんによるもの

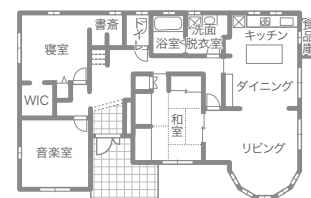
# 16

## HOUSING DATA

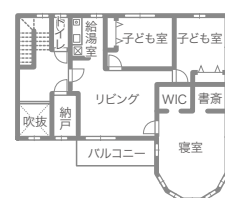
家族構成/夫、妻、長男、犬2匹  
 施主/60代・ほか  
 施工会社の検討期間/約24カ月  
 検討した会社数/2社  
 工期/約5カ月  
 竣工/2015年11月  
 構造・工法/2x4  
 土地/自己所有(約159.94坪)  
 延床面積/198.00㎡(59.89坪)  
 1F/121.46㎡(36.74坪)  
 2F/76.54㎡(23.15坪)  
 施工・施工/ブルースジャパンMIYATA  
 宮田工業株式会社

☎026-285-6061

関連情報 → P122-P304



1F



2F

