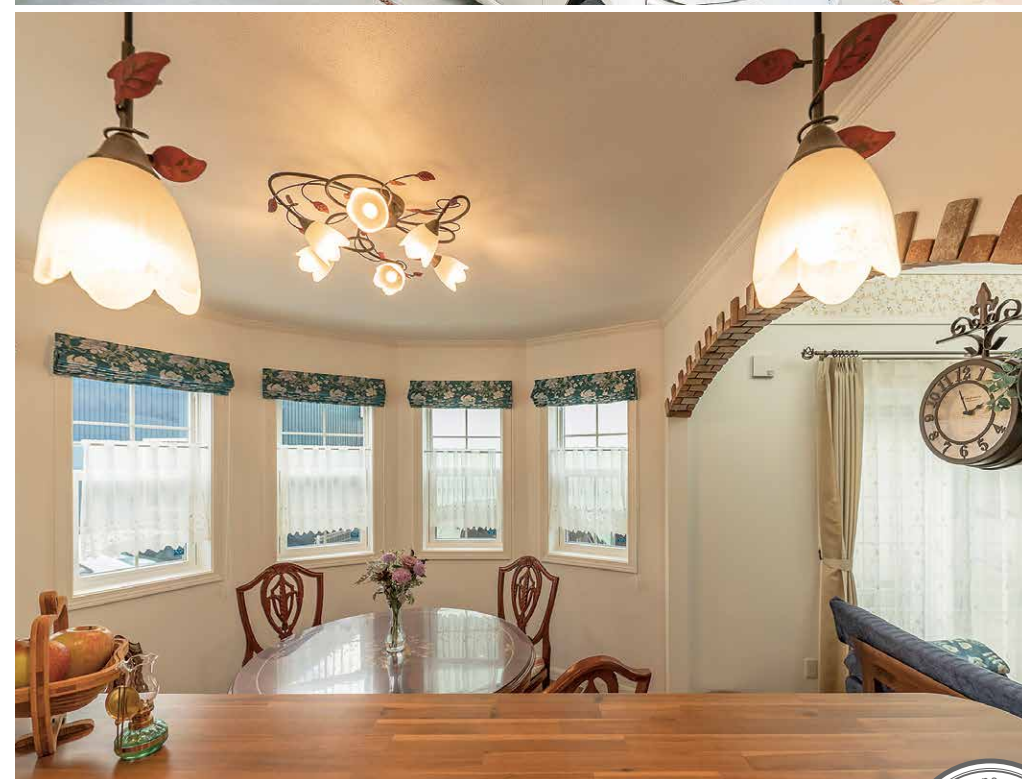


吹き抜けの窓から心地いい光が降り注ぐLD。「明るい家に住みたい」というご夫妻の要望から日当たりを重視し、吹き抜け部分には3連の窓を配置。中央の窓は風を取り込めるよう電動で開閉可能



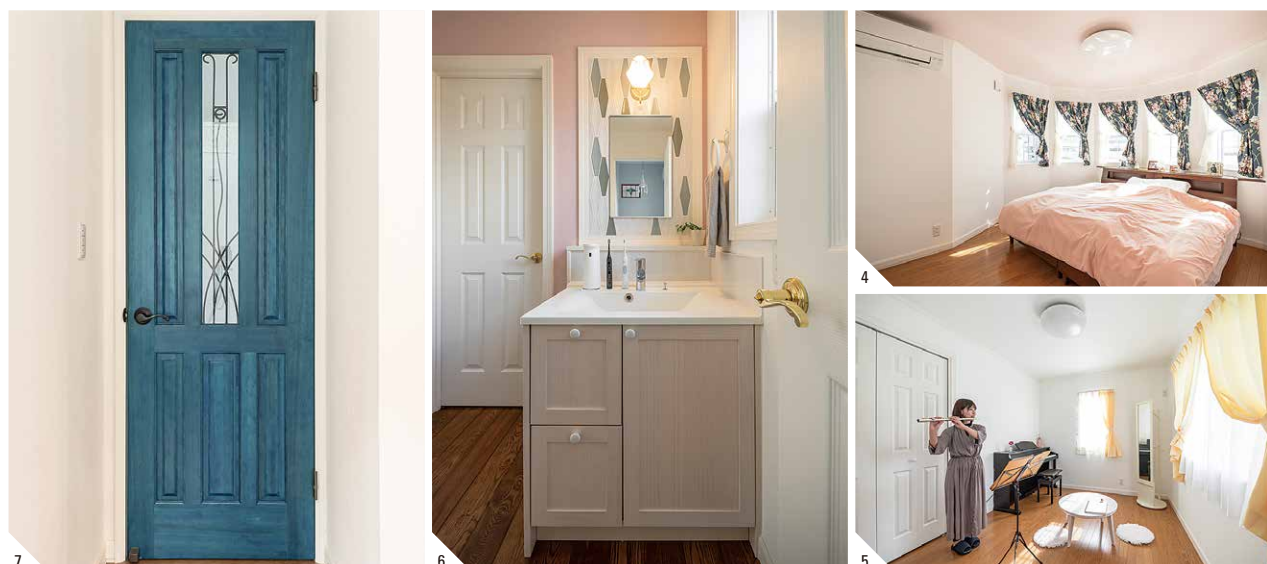
上/真っ白な塗り壁にオレンジの屋根瓦が映えるプロヴァンス風の外観。瓦は3色混ぜ葺きにすることで表情が生まれ、お洒落な雰囲気に。格子入りの上げ下げ窓やアイアのフラワーボックスなども奥さま好みにかわいらしく下/キッチンからダイニングを望む。ダイニングとキッチンの照明もインテリアに合わせて奥さまが選んだそう



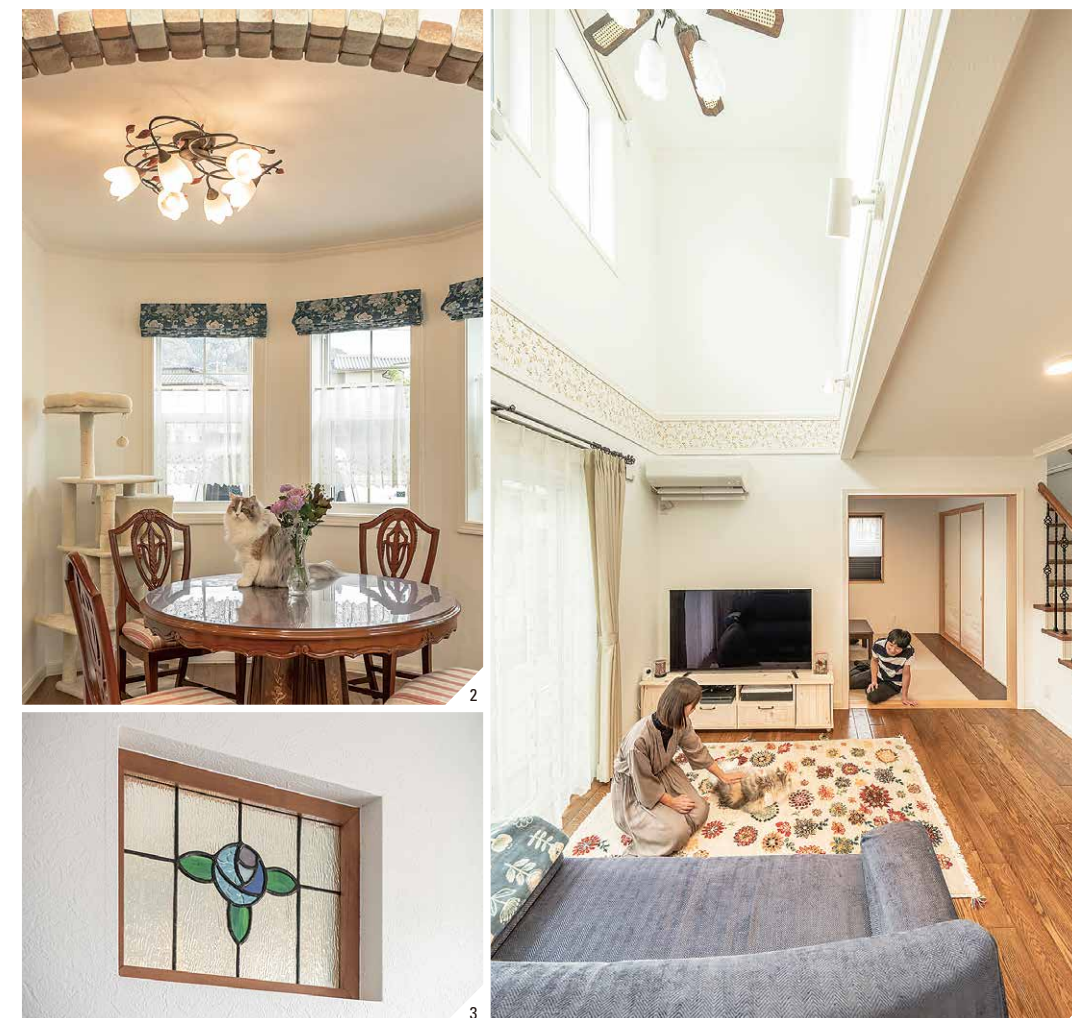
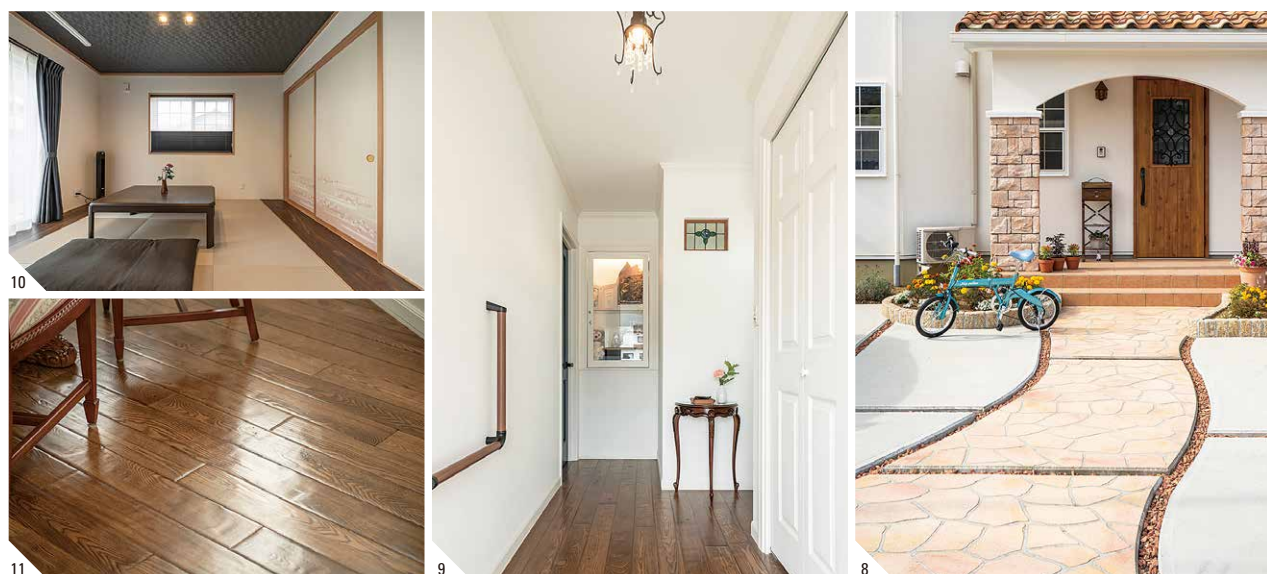
00 須坂市/K邸  
宮田工業株式会社/ブルースジャパンMIYATA

お気に入り詰め込んだ  
プロヴァンススタイルの家

## 憧れのデザインと お気に入りのインテリア 愛猫と過ごす心地いい空間



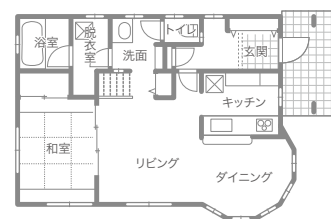
4.2階の主寝室。規則正しく並んだ5連のパノラマウィンドウが象徴的。優美な雰囲気でも落ち着いた過ごせる空間 5.奥さまが趣味のフルートやピアノを楽しむ部屋は、いづれアップライトピアノを置けるよう床を補強している 6.洗面スペースにはWOODONEの“無垢の木の洗面台”を設置。鏡のタイルにもこだわった 7.リビングと玄関ホールをつなぐ印象的なアンティーク調ドア。落ち着いたブルーが上品な印象 8.緩やかにカーブを描くアプローチ、タイルを貼ったポーチ柱にアイアンを使用したアンティーク調の玄関ドアなどご夫妻が夢に描いたものすべてを形にしたK邸。ご夫妻で花を植えた花壇がゲストを迎えてくれる 9.玄関正面にはご夫妻の思い出を飾る照明付きのディスプレイウィンドウを造作。左手のドアを開けるとリビングへつづく 10.来客用として設けた6帖の和室。「ルルのお気に入りの場所なんです」 11.アンティーク調のフローリング。「見た目はもちろん、裸足で歩くと本当に気持ちいいです」



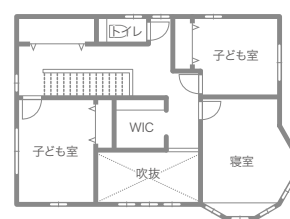
1.開放感たっぷりの吹き抜け。上品で温かみがあるアンティーク調の床材はご夫妻のセレクト。リビング西側はガラッと雰囲気が変わる和室へつながっている 2.多角形にピッタリのダイニングテーブルは時間をかけて探したお気に入り。ダイニングの入り口はアーチ型×レンガをあしらひ、ナチュラルでやさしい空間に仕上げた 3.K邸のインテリアのアクセントになっているご夫妻の手作りステンドグラス

## 00 HOUSING DATA

家族構成/夫、妻、猫1匹  
 施主/31歳・会社員  
 施工会社の検討期間/約1カ月  
 検討した会社数/2社  
 工期/約5カ月  
 竣工/2021年2月  
 構造・工法/2x6  
 建築費/2,500万円台(建物のみ)  
 土地/新規購入(約87.26坪)  
 延床面積/112.85㎡(34.14坪)  
 1F/59.74㎡(18.07坪)  
 2F/53.11㎡(16.07坪)  
 設計/宮田工業一級建築設計室  
 施工/宮田工業株式会社  
 /ブルースジャパンMIYATA  
 ☎026-283-8855



1F



2F

もともと洋風の家が好みだったというKさんご夫妻。マイホームもかわいらしいテイストにしたいと思い、輸入住宅を扱っている宮田工業から資料を取り寄せた。「パンフレットの表紙のお家がすごくかわいくて、こういう家が建てたいって思いました」と奥さま。土地探しも並行して進めていたが、「希望に合う場所が見つからず困っていた時に担当の村山さんが自分たちの条件にピッタリの土地を紹介してくれて。予算内で理想の家が建てられると思いました」と迷うことなく宮田工業に依頼を決めたそう。

完成したのは白い塗り壁に2階まで伸びる多角形の塔、5連のパノラマウィンドウが特徴的なオールドプロヴァンススタイルの住まい。室内もアーチの下がり壁やアンティーク調の木製ドアにモールドやデザインなどお気に入りのデザインを取り入れた空間が広がっている。「妥協しなかったのが、細部までこだわりました。要望をたくさんお伝えしましたが、すべて叶えてくださって本当に感謝しています」と奥さまもご満悦。リビング階段とトイレにはめ込んだステンドグラスは、ご夫妻が手作りしたもの。「モデルハウスで見ているものが見つからないので自分で作ることにしました」と、初めてとは思えない腕前に驚いた。

「家を建てたら猫を飼いたいねってふたりで話していたのですが、今思えば猫を飼うために家を建てたのかも」と、理想を叶えた住まいで愛猫ルルちゃんとの暮らしを楽しんでいたご夫妻だった。