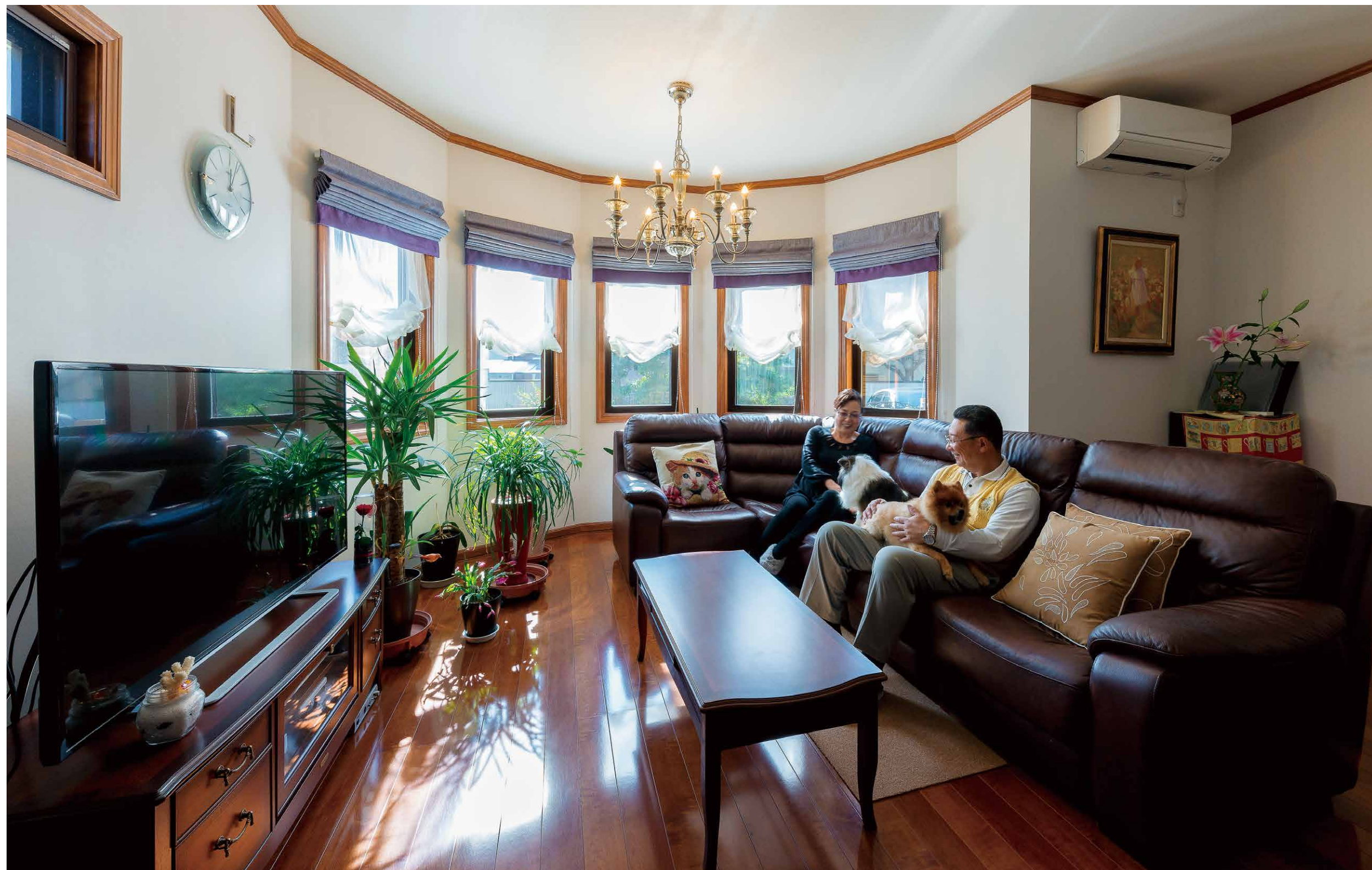


# 家族と愛犬の暮らしを彩る 温もりとゆとりあふれる住まい

設計・施工 | 宮田工業株式会社 / ブルースジャパンMIYATA



上／外観に優美さを加えているのが、上下にパノラマウィンドウを配したこの多角形の塔。1邸のシンボリックな、堂々たる佇まい 下／下がり壁がゆるやかな曲線を描く玄関ポーチなど、外観も細部にまでこだわった。落ち着いたベージュ×濃茶の配色は、ご主人によるセレクト



外観を印象づける南面に突き出した多角形の部分は、のんびりとくつろげるリビング。5連の窓から光がたっぷり入り、明るく穏やかな雰囲気に満ちている。体を包み込んでくれるゆったりしたソファは、「この空間に合わせて選びました」というご夫妻のお気に入り

 長野市  
1邸

00

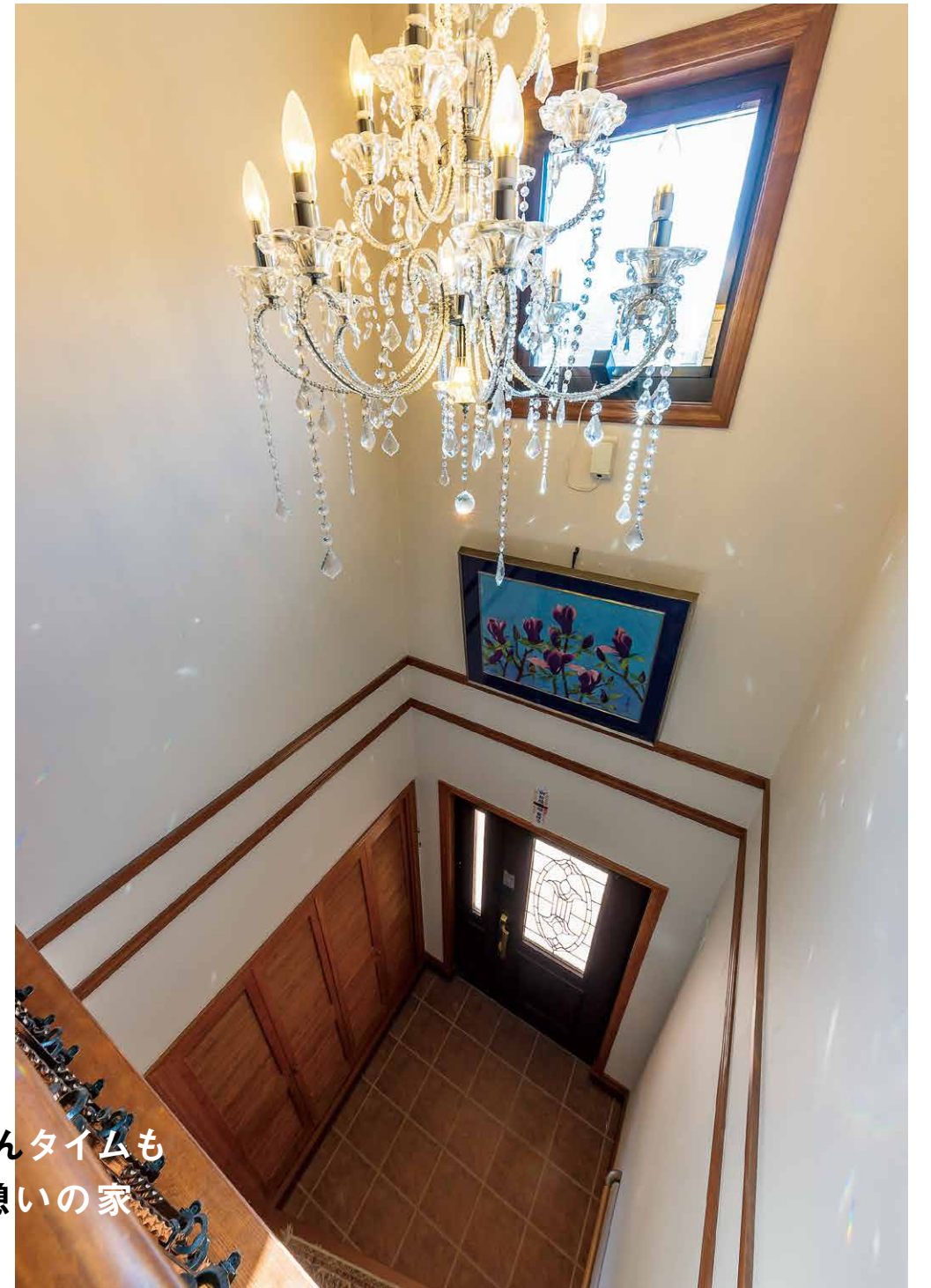
CASE



1.シック&モダンなダイニングキッチン。「家族全員料理好きなので、複数人で使いやすいアイランド型キッチンを選んで正解」と奥さま。音響設備も備え、料理をしながら音楽を満喫 2.多角形部分の2階は長男の部屋。ダークカラーの窓枠や廻縁が、リラックスできる落ち着いた印象 3.和室の欄間は旧家のもの。隣接するリビングからは見えないつくりで、各部屋の趣きを損なわないよう配慮 4.リーフ柄のアクセントクロスやエレガントな鏡など、独創的なトイレのコーディネートは、インテリアデザイナー・塚原厚子さんによるもの 5.2階の中央にはプライベートなセカンドリビングが。室内干し用のユニットも完備 6.キッチンはII列型で、コンロは壁付けに。室内と色調を合わせたブラウンのモザイクタイルで、メンテナンス性と意匠性を両立

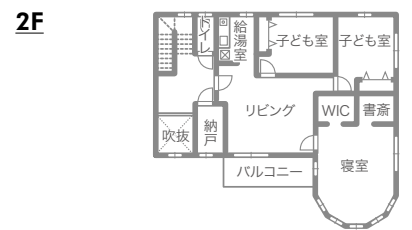
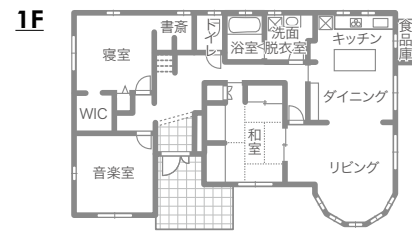


右 / 玄関は明るい南面に設け、吹き抜けでさらなる開放感をプラス。高窓からの光とシャンデリアの灯りが、家族や客人をやさしく迎え 左 / 奥さまのレッスン室。音楽教室などの施工実績が豊富な、宮田工業の経験が生かされている



## 00 CASE

### ひとりの時も団らんタイムも 家族を包み込む憩いの家



DATA |  
 家族構成 / 夫、妻、長男、犬2匹 施主 / 60代  
 竣工 / 2015年11月 構造・工法 / 2×4工法 工期 / 約5カ月  
 延床面積 / 198.00㎡(59.89坪)  
 1F / 121.46㎡(36.74坪) 2F / 76.54㎡(23.15坪)

設計・施工 / 宮田工業株式会社 / ブルースジャパンMIYATA  
 ☎026・283・8855

「冬場のすきま風が心身に堪える寒さでした」と以前の家で暮らした経験から、築70年にもなる旧家は老朽化と過去の地震による歪みが激しく、代々守り継いできた思い入れは強かったものの、今後の暮らしを考え建て替えることを決意した。宮田工業のモデルハウスを訪れたのは、知り合いの紹介から。「海外から材を取り寄せるなど、細部までこだわって丁寧に家づくりをしている印象。『建て替えるなら明るくて暖かな洋風の住まいがいい』と考えていた私たちの理想にもピッタリでした」とご主人。さっそくプランの作成依頼となった。

ふたりの娘さんが独立した今、一緒に暮らしているのはご夫妻と長男の3人。そして愛犬2匹。将来家族が増えても十分な広さと間取りになるよう、長い目で見た快適さを意識して間取りや設備を検討した。そして誕生したのが、自然光が降り注ぐパノラマウィンドウ、家族とのコミュニケーションが取りやすいアイランドキッチン、バイオリン奏者である奥さまのためのレッスン室など。今はもちろん、これからの暮らしも豊かに楽しめる空間となっている。

旧家では特に足下からの冷えが気になっていたため、1階には床暖房を完備。「私たちはもちろん、犬たちも快適で居心地がいいみたい」と笑顔の奥さま。日だまりの中、お気に入りのソファでくつろぐご夫妻と傍らで寝そべる愛犬たちの姿が、1さんの穏やかで幸せな日々を物語っていた。