

# ニスクカラー® つや消し

ニスクカラーは快適な住空間を提案するニスクブランドのスタンダードカラー鋼板です。原板は耐久性に優れたガルバリウム鋼板を使用しています。

## 【特長】

### 1 優れた耐候性

最新の高耐候化技術で塗膜劣化による色褪せを抑えます。従来品に比べ、美しい外観を保ちます。

#### 耐候性の向上

■御前崎曝露試験結果(曝露7年)

	ニスクカラー	従来品
板面部の色相		
光沢保持率	92%	50%
色差	ΔE* : 3.4	ΔE* : 5.7

### 3 耐汚染機能

壁用色の塗膜に表層の親水化によるセルフクリーニング(雨筋汚染の防止)機能を装備。

#### 耐汚染機能による耐雨筋汚染性の向上

■雨筋汚染性評価結果

ニスクカラー 壁色	従来品	曝露状況

### ■標準仕様

(単位mm)

原板	厚さ	幅	コイル質量	シート長さ	めっき付着量
ガルバリウム鋼板 (55%アルミ亜鉛 合金メッキ鋼板)	0.27~1.20	610~1,219	3トン	610~3,658	AZ150 (測定数0,200)

※標準仕様以外はご相談下さい。

### ■単位質量(ガルバリウム鋼板ベース)

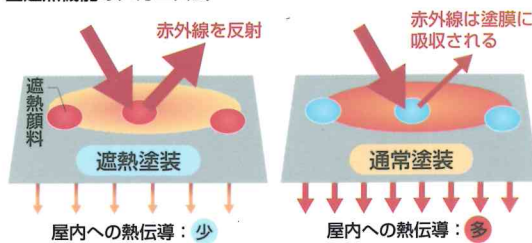
表示厚さ (mm)	幅(mm)					
	610	762	914	1,000	1,219	
0.27	2.320	1.42	1.77	2.12	2.32	
0.30	2.555	1.56	1.95	2.34	2.56	
0.35	2.948	1.80	2.25	2.69	2.95	3.59
0.40	3.340	2.04	2.55	3.05	3.34	4.07
0.50	4.125	2.52	3.14	3.77	4.12	5.03
0.60	4.910	3.00	3.74	4.49	4.91	5.99
0.80	6.480	3.95	4.94	5.92	6.48	7.90
1.00	8.050	4.91	6.13	7.36	8.05	9.81
1.20	9.620	5.87	7.33	8.79	9.62	11.7

### 2 遮熱機能

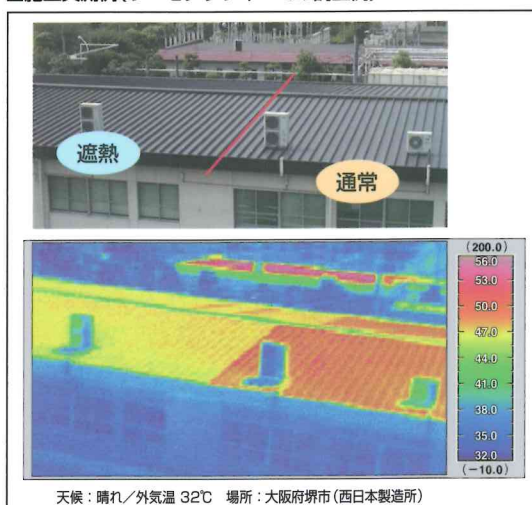
屋根用色に赤外線を反射する遮熱顔料を配合。屋根表面の温度上昇を抑制します。

#### 遮熱機能による昇温抑制効果

■遮熱機能のメカニズム



■施工実測例(サーモグラフィーでの調査例)



### JIS G3322 改正 (2012年6月20日 公示)

このたび、塗装鋼板の遮熱性能が明確化されました。濃色(明度40以下)の色相で、かつ高い遮熱性能(日射反射率40%以上)を有する塗膜が新たに規定。

ニスクカラーつや消しの濃色(明度40以下)は全て、新JIS規格の塗膜種類「5類」対応品。それ以外の淡色(明度40以上)も、高い日射反射率を有しています。

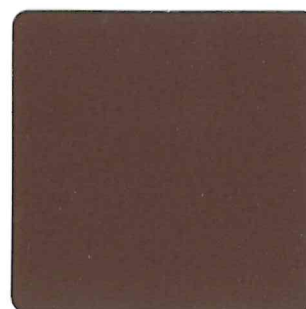
JIS G3322:2012 規格品  
不燃認定 NM-8697

※遮熱塗装品は色名の前にSが付きます。

※耐汚染塗装品は色名の前にCが付きます。

※遮熱及び耐汚染の両方の機能を付与したものは、色名の前にSCが付きます。

※JIS G3322:2012が定める5類相当品には JIS 5類 マークが付いています。



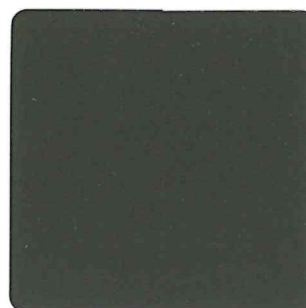
RR025 JIS 5類  
Sレッドブラウン  
日射反射率: 49%



RK001 JIS 5類  
Sブラック  
日射反射率: 46%



RB010 JIS 5類  
Sダークブルー  
日射反射率: 49%



RN023 JIS 5類  
Sコゲチャ  
日射反射率: 46%



RK002 JIS 5類  
Sブラックパール  
日射反射率: 47%



RG004 JIS 5類  
Sモスグリーン  
日射反射率: 49%



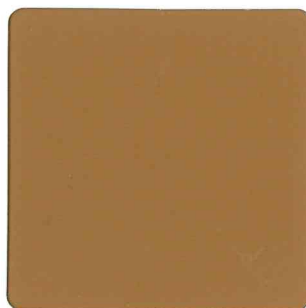
RN022 JIS 5類  
Sブラウン  
日射反射率: 45%



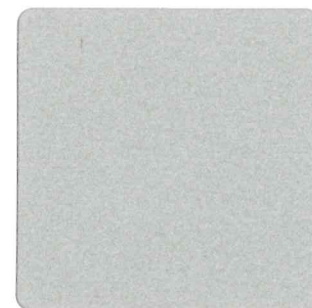
RM016  
Sギングロ  
日射反射率: 45%



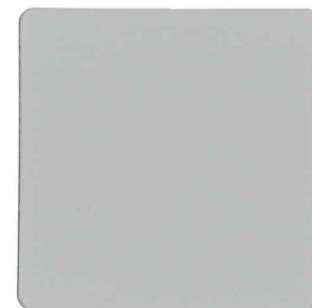
RG005  
Sロクショウ  
日射反射率: 55%



RY035  
Sオレンジ  
日射反射率: 52%



RM018  
Cシルバーメタリック  
日射反射率: 47%



RA020  
SCフrintグレー  
日射反射率: 49%