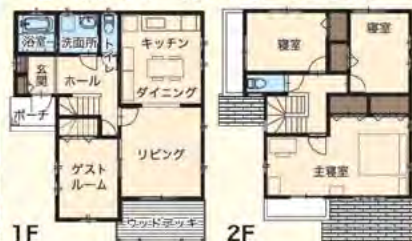


ローコスト輸入住宅ハイジ・フォーシーズンは、フリープラン25.8万円から地中海スタイル・シアトルスタイルなど4タイプの基本外観デザインを用意

ハイジ・フォーシーズンは、仲介業者を入れずに、シアトルからダイレクト便で直輸入。徹底したコストダウンでローコストの輸入住宅を実現した。基本外観デザインは4タイプ。地中海スタイル、シアトルスタイル、アーバンモダンスタイル、ビクトリアンスタイル。それだけでなく、プラン例もいろいろあり、施主のさまざまな希望もかなえてくれる。



■ハイジ・フォーシーズン  
地中海タイプ カントリーシンプル



■1F床面積:61.27㎡ ■延床面積:116.75㎡  
■2F床面積:55.48㎡ ■総施工面積:135.05㎡

1,280万円 (消費税込)

■本体価格の紹介

坪	建物価格(坪単価)	税込建物価格(坪単価)
45~40	25.8万円~28.3万円	27.1万円~29.7万円
40~35	28.3万円~30.8万円	29.7万円~32.3万円
35~30	30.8万円~33.3万円	32.3万円~35.0万円
30~27	33.3万円~34.8万円	35.0万円~36.5万円

高い耐震性と耐火性の2×4工法で建てる北米風輸入住宅「オレゴン」伝統的な北米スタイルなどの4つの異なるスタイルをベースにしたフリープランと企画プランタイプが選べる

耐久性、安全性、経済性、信頼性、省エネ性などのトータルバランスに優れたオレゴンは、英国の住まいをルーツとする北米スタイルの住宅。全面にブルースホームオリジナルのレンガタイルを貼ったカントリーロックや玄関のポーチがアメリカの古き良き時代を思い出させるノースアメリカンスタイルなど多彩なバリエーションを用意している。



OREGON  
stage.2  
ITALIANATE  
2,359万円 (消費税込)

1階床面積: 96.59㎡  
2階床面積: 68.24㎡  
総施工面積: 1.44㎡  
総施工面積: 178.27㎡ (41.83坪)

ショールームに1度見学に行ってみてはどうだろう

太陽と風がよく似合う南仏プロヴァンス風のモデルハウス。リビングの開放的なパノラマウィンドーからは柔らかな光が降り注ぐ。また日差しが差し込む明るく広い寝室やタイル使いが南仏らしさを醸し出すキッチンなど、憧(あこが)れていたライフスタイルを実現するためにも1度ショールームに見学に行ってみてはどうだろうか。



宮田工業 長野

検索

新しいモデルハウスのオーナーを募集

ブルースホームでは、新しいモデルハウスのオーナーを募集する。施主と賃貸借契約を結んで、3年間モデルハウスとして利用させてもらう。長野市南部にオープン予定で、土地・建物ともに施主の負担になる。※すでに土地もっている人でも条件さえ合えば可。モデルハウスとして利用している期間は、毎月の家賃をブルースホームが支払い、さらに特典として200万円相当のオプションがつく。モデルハウスのため、建築場所や住宅の仕様についてはブルースホームからの条件もあるが、オーナーを希望する人はこの機会に応募してみよう。※詳細は、ブルースホームに問い合わせを。

ブルースジャパンMIYATA/稲里モデルハウス  
☎026-283-8855

所在地/長野市稲里町中央3-29-8  
http://www.i-miyata.com/  
e-mail:info@i-miyata.com  
営業時間/10:00~17:00(水曜定休)  
設計事務所登録/長野県知事B第9Z211号  
アフター保証/完成保証、瑕疵(かし)保証、地盤保証、白アリ保証  
施工エリア/長野市、千曲市、信州新町、大町市、白馬村、小谷村、小川村、中条村、安曇野市、須坂市、中野市、飯山市、上田市、軽井沢町、飯綱町  
建設業許可番号/長野県知事許可(般-17)第9410号

ブルースジャパンMIYATA/宮田工業株式会社  
☎026-285-6061

所在地/長野市青木島町大塚131-1



ブルースジャパンMIYATA

2×4工法/木造軸組工法

長野市T邸、住まい体験記  
「気に入っているので公開しました」

施主のこだわりが実現したブルースホームの住宅

ブルースホームで住宅を建てた長野市のT邸。どんな所が気に入っているのか、聞いてみた。

「営業の高橋さんの人柄が気に入りました。もちろん住宅も気に入っています」と語る。

モデルハウスのデザインを気に入り、同じイメージで建築した。外装用のタイルが貼られたリビングは施主のこだわり。家の中にも温かみを出すためで、同社でも初めての施工例だという。

また、床の間付き和室があり、障子を開けると庭園が見える。これもこだわりの一つでギャップを楽しむために設計した。

ほかにも、階段横の壁の出窓や小物置き場、リビングのパノラマの向きを変えるなど、こだわり抜いた部分が多い。完全自由設計の同社だから実現した住宅だろう。

断熱性能も高く、蓄熱式暖房機1台で家中が暖かい。ペット用のヒーターも必要なくなった。

「希望通りの住まいをかなえてもらい、感謝しています」と、T氏は笑顔で語ってくれた。



1.ブルースホームで施工した長野市T邸 2.家族全員、暮らしやすくて満足している 3.こだわりのリビングのタイル貼り 4.床の間のある和室 5.9.壁面にもこだわった 6.広々とした寝室は遮音性も抜群 7.壁にフィットする机はブルースホームのオリジナル 8.階段横に窓が付いた部屋