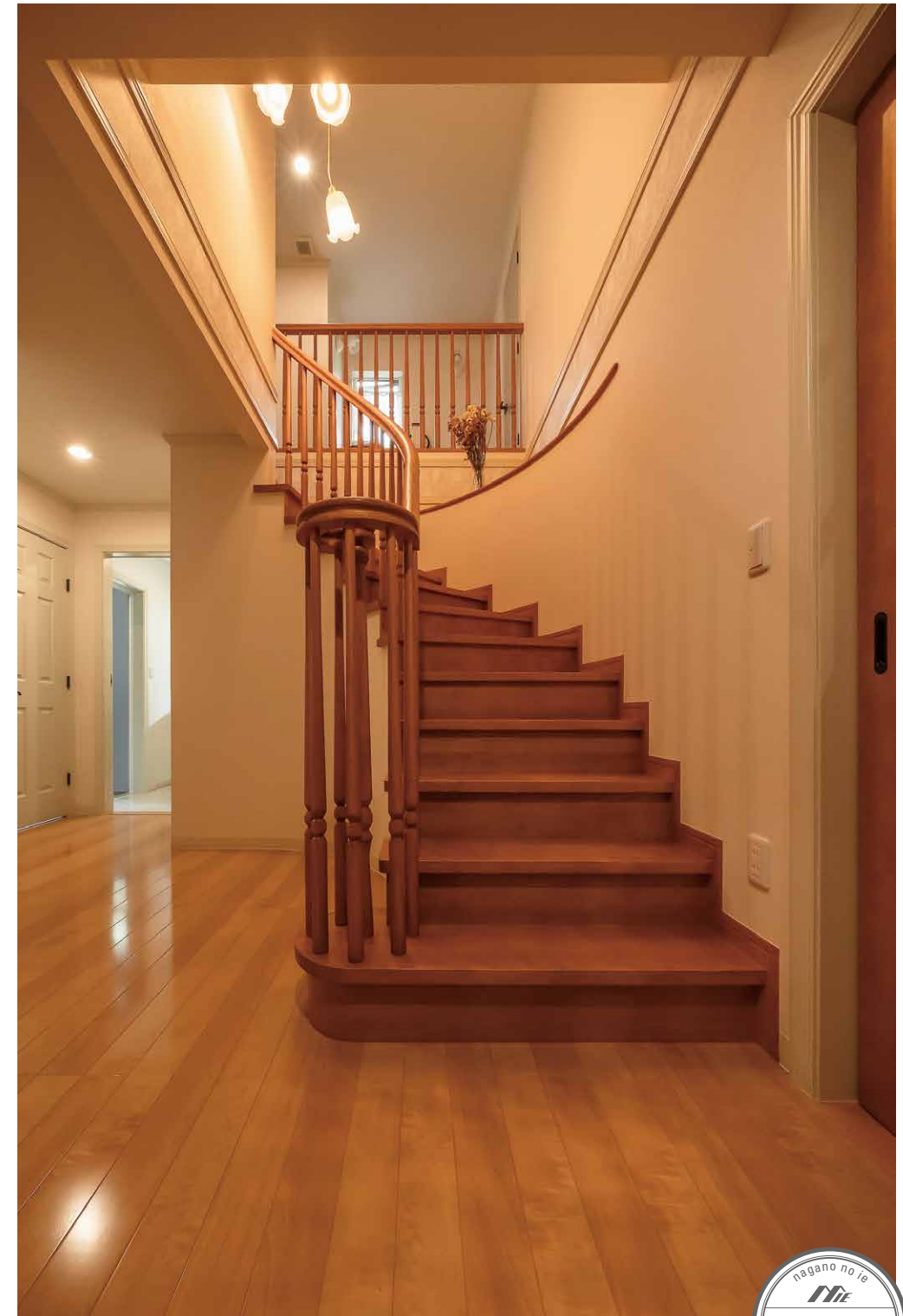




ダイニングキッチンと壁で仕切ることでスペースにメリハリをつけたりビング。上部は吹き抜けになっていて明るく開放的。2階部分は木製の手すりと幅広のトリムボーダーで仕上げ、上品な印象に



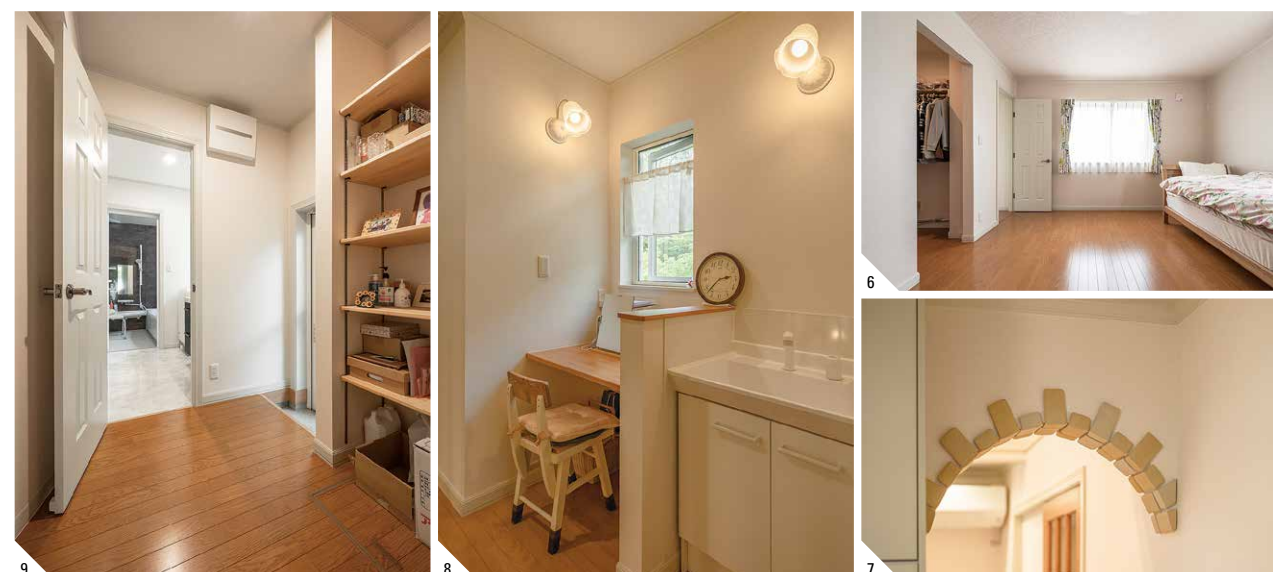
玄関ドアを開けると目の前に現れるのがT邸の顔である木製のサーキュラー階段。重厚感のある豪華なデザインは、来客の目を引く存在だ。インテリアに合わせたクラシカルな照明が、空間を華やかに彩る

00 北佐久郡/T邸  
宮田工業株式会社/ブルースジャパンMIYATA

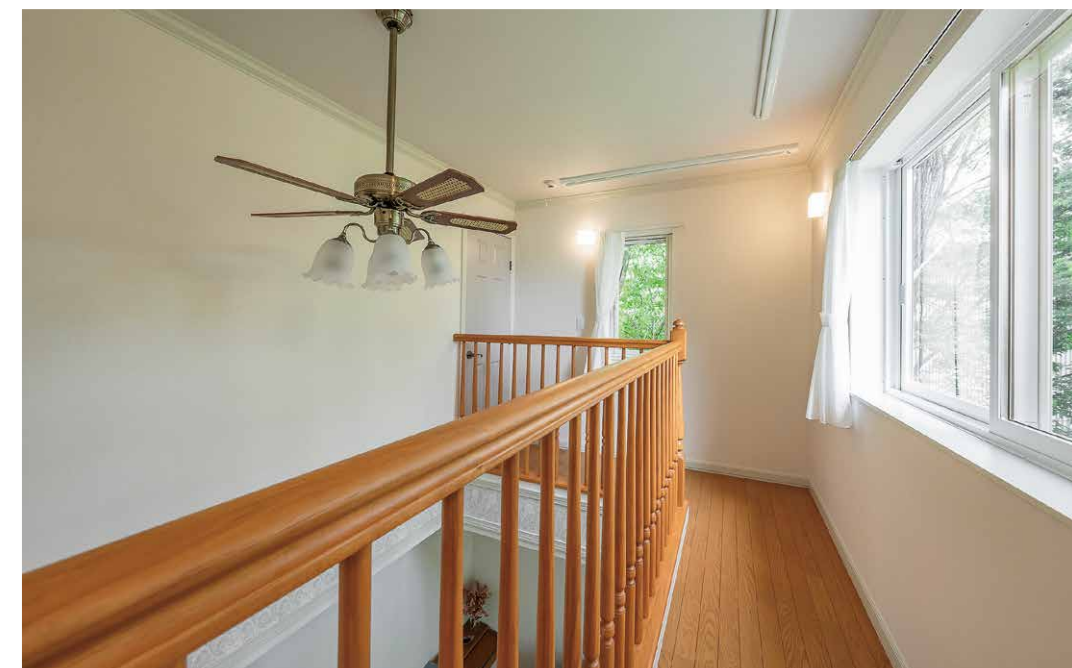
主役はサーキュラー階段  
夢を叶えた憧れの住まい



4.自然豊かな地に佇むT邸は、白のサイディングにレンガを組み合わせた洋風の外観。玄関の上にはバルコニーを設け、外観のアクセントに 5.空間を贅沢に使いサーキュラー階段の優雅な美しさを際立たせたエントランス。床材のフローリングは幅が広いものをセレクトし、ゆったりとした雰囲気演出 6.Tさんの寝室。白を基調とした内装に、かわいらしい花柄のカーテンやベッドカバーが映える 7.リビングからキッチンへの入り口はアーチ型に。レンガをあしらひ、あたたかみとナチュラルさをプラス 8.2階の洗面台横には、Tさんのリクエストでカウンターを設けた。正面から光が入る明るい場所で、落ち着いてメイクができるお気に入りの場所 9.キッチンから勝手口のあるパントリー、洗面脱衣室、浴室が直線につながるムダのない家事ラク動線



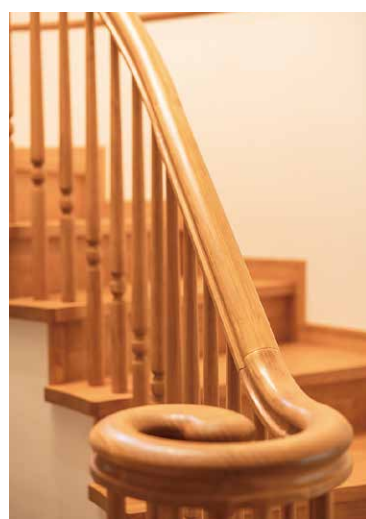
## 憧れの輸入住宅のデザインに 今の暮らしに合わせた間取り 唯一無二の家が完成



1.吹き抜けに面した2階の廊下。室内干しスペースとしても活用している 2.2階の個室は、現在は仕事のため離れて暮らす娘さんの部屋。大きめの窓から緑を望め、リラックスできるそう 3.散らかりがちなキッチンは独立型に。大きな掃き出し窓があるので熱がこもりにくく、開放感がある

## 00 HOUSING DATA

家族構成/本人  
 施主/50代・会社員  
 施工会社の検討期間/約6カ月  
 検討した会社数/8社  
 工期/約6カ月  
 竣工/2020年4月  
 構造・工法/2×6  
 土地/新規購入(約133.80坪)  
 延床面積/125.63㎡(38.00坪)  
 1F/65.83㎡(19.91坪)  
 2F/59.80㎡(18.09坪)  
 設計・施工/  
 宮田工業株式会社/  
 ブルースジャパンMIYATA  
 ☎026-283-8855



曲線が美しい渦巻き状の階段手すり。高級感があり、まるで芸術品のよう

美しい曲線を描く、サーキュラー階段が特徴的なT邸。以前から輸入住宅に憧れがあったTさんの「サーキュラー階段は夢のひとつ」という希望を叶え、階段ありきでつくった住まいだ。

依頼先の決め手は、担当者の人柄と断言するTさん。地元工務店から大手メーカーまで多くのモデルハウスに足を運んだが、どこよりも熱心に相談に乗ってくれたのが宮田工業の高橋さんだった。デザインも好みにピッタリで価格的にも納得でき、土地探しからお願いすることに。インテリアなど細かい部分は同社に委ねることも多く、「信頼していたので、すべて任せられました」と当時を振り返る。

間取りは階段のある玄関ホールを中心に検討。設計当時、子どもはすでに大学生だったため、Tさん自身の暮らしにフィットするよう考えられた。例えばダイニングキッチンとリビングは壁で仕切り、それぞれを個室に。調理に集中できるうえ、来客時も慌てて片付ける必要がないためリビングが客間のように使えるのがメリット。キッチンと水回りが直線につながる動線は、使いやすく家事がラクになったそう。そしてTさん一番のお気に入りには、こだわってつくったサーキュラー階段。「人とは違う特別感があるので、玄関を開けるたび幸せな気持ちになります」と微笑む。

家を囲むまばゆい新緑の木々はモミジが多く、秋には赤や黄色など色鮮やかな紅葉が楽しめるそう。唯一無二の自分だけの住まいで自然を愛でながら、新しい暮らしを楽しんでいる。