



10.照明にはヨーロッパ伝統のロートアイアのランプを使用 11.リビングには開放的なパノラマウィンドー。柔らかな光が降り注ぎ、ゆっくりとできる 12.タイル使いが南仏らしさを醸し出すキッチン 13.日の光が差し込む明るく広い寝室 14.石積みのアーチとアンティーク調の重厚な玄関ドア※10~14番はモデルハウスの内観写真



高い耐震性と耐火性の2×4工法で建てる北米風輸入住宅「オレゴン」伝統的な北米スタイルなどの4つの異なるスタイルをベースにしたフリープランと企画プランタイプが選べる
 耐久性、安全性、経済性、信頼性、省エネ性などのトータルバランスに優れたオレゴンは、英国の住まいをルーツとする北米スタイルの住宅。全面にブルースホームオリジナルのレンガタイルを貼ったカントリーロックや玄関のポーチがアメリカの古き良き時代を思い出させるノースアメリカンスタイルなど多彩なバリエーションを用意している。



OREGON
 stage.2
 ITALIANATE
 2,359万円 (消費税別)
 1階床面積：76.59㎡
 2階床面積：69.24㎡
 <吹抜面積：1.44㎡>
 総施工面積：138.27㎡ (41.83坪)

ショールームに1度見学に行ってみてはどうだろうか
 太陽と風がよく似合う南仏プロヴァンス風のモデルハウス。リビングの開放的なパノラマウィンドーからは柔らかな光が降り注ぐ。また日差しが差し込む明るく広い寝室やタイル使いが南仏らしさを醸し出すキッチンなど、憧（あこが）れていたライフスタイルを実現するためにも1度ショールームに見学に行ってみてはどうだろうか。



宮田工業 長野 検索

10月23日(土)・24日(日)の2日間
 高山村・飯綱町で、見学会を開催する
 ブルースホームでは、10月23日(土)と24日(日)の2日間、高山村と飯綱町で見学会を開催する。2日間とも予約制なので、事前の連絡が必要だが、これから住まいを建てようと考えている人や別の住宅メーカーで検討中の人、同社のモデルハウスを1度見学した人など、モデルハウスの雰囲気や機能性だけでなく、実際に建てた住まいの間取りや雰囲気、また施工の状態を自分の目でじっくりと確認できる良い機会なので、この機会に同社の見学会に1度足を運んでみてはどうだろうか。
 ※詳細は、ブルースホームに問い合わせを。

ブルースジャパンMIYATA/稲里モデルハウス
 ☎026-283-8855
 所在地/長野市稲里町中央3-29-8
 http://www.i-miyata.com/
 e-mail:info@i-miyata.com
 営業時間/10:00~17:00(水曜定休)
 設計事務所登録/長野県知事B第9Z211号
 アフター保証/完成保証、瑕疵(かし)保証、地盤保証、白アリ保証
 施工エリア/長野市、千曲市、信州新町、大町市、白馬村、小谷村、小川村、中条村、安曇野市、須坂市、中野市、飯山市、上田市、軽井沢町、飯綱町
 建設業許可番号/長野県知事許可(般-17)第9410号

ブルースジャパンMIYATA/宮田工業株式会社
 ☎026-285-6061
 所在地/長野市青木島町大塚131-1



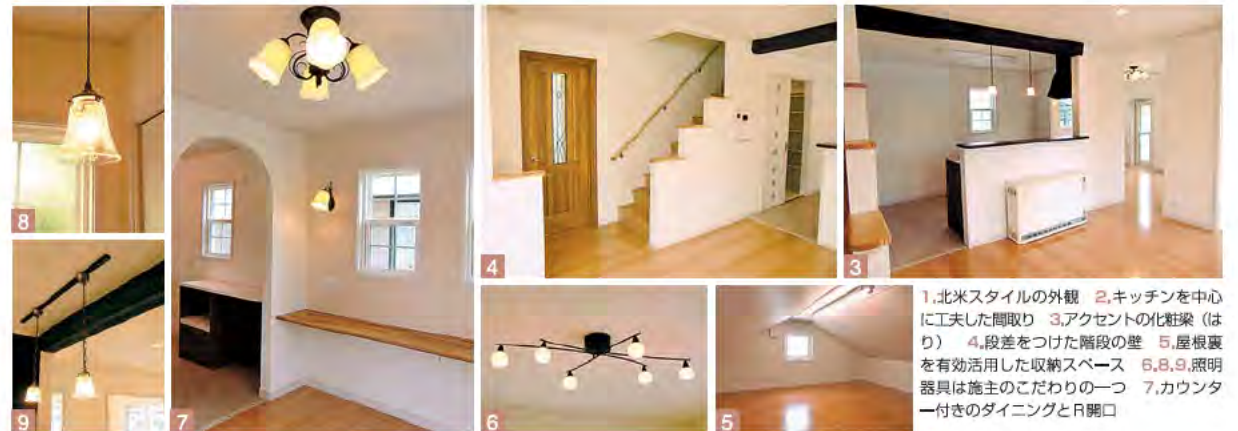
ブルースジャパンMIYATA

長野

2×4工法/木造軸組工法

長野市T邸、住まい体験記 「気に入っているので公開しました」

「こだわりの住まい」
 7月にブルースホームで新築したばかりの長野市T邸。どんな所が気に入っているのか聞いてみた。「住まいの間取りへの希望があり、いろいろな住宅メーカーを回ったが、気に入ったプランが出てきませんでした。ブルースホームさんはモデルハウスを見学した際、間取りの希望を伝えられたので、希望にかなうプランが提示されたので建築をお願いしました」と語るT氏。キッチンを中心に動けるように工夫された1階や2階の広いパノラマベランダ、屋根裏の収納や広い食品庫などの収納スペースとT邸は、アイデアにあふれている。
 「T氏は間取りの段階からこだわりがあり、それを具体的に実現できて良かったです。また、リビングの化粧梁(はり)や玄関・ダイニングのR開口、照明器具へのこだわりなど、たくさんのアイデアを持っていて、いろいろと勉強になりました」と同社。
 「予算の中で最適なプランを出してくれて、感謝しています」とT氏は笑顔で語ってくれた。



1.北米スタイルの外観 2.キッチンを中心に工夫した間取り 3.アクセントの化粧梁(はり) 4.段差をつけた階段の壁 5.屋根裏を有効活用した収納スペース 6,8,9.照明器具は施主のこだわりの一つ 7.カウンター付きのダイニングとR開口