

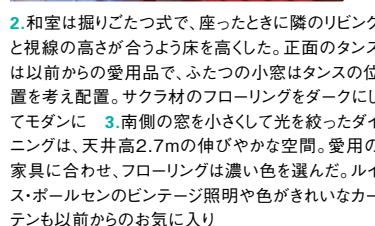
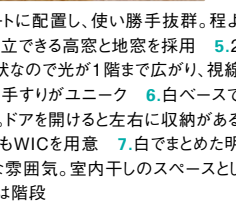
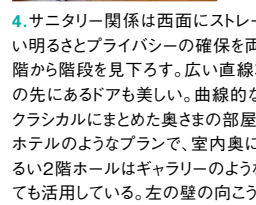


外観はご主人自ら模型をつくって検討。やさしいパールローズ色の外壁は横目地仕上げの塗り壁で柔らかな雰囲気。白いフレームを合わせた縦長の上げ下げ窓がクラシカルな表情だ。庭は家庭菜園とパーゴラのあるナチュラルガーデンにする予定

弧を描くアプローチの先には、ポーチ柱が美しく影を落とすポーチが。植栽の緑と青空が、淡い色の外壁を引き立てくれる

ドアのモザイク状のガラス越しに柔らかな光が入る玄関。正面のドアの奥は収納で、靴やガーデン用品をしまっておける

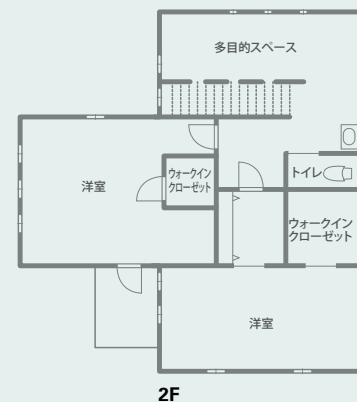
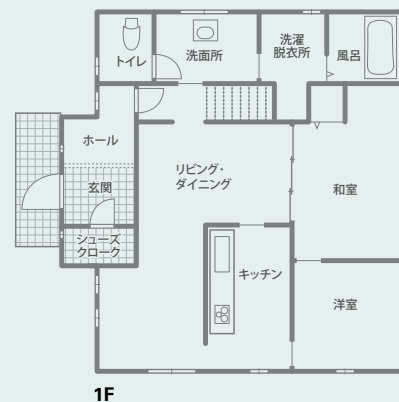
1.リビングと階段の間仕切りを兼ねた造作書棚は、高さがあっても圧迫感が出ないよう背板を抜いて軽やかな見た目に。人の気配や光もほどよく伝わる。入れるものに合わせて棚板の高さを決め、インテリアとマッチする塗り色も指定した



2.和室は掘りごたつ式で、座ったときに隣のリビングと視線の高さが合うよう床を高くした。正面のタンスは以前からの愛用品で、ふたつの小窓はタンスの位置を考え配置。サクラ材のフローリングをダークにしてモダンに 3.南側の窓を小さくして光を絞ったダイニングは、天井高2.7mの伸びやかな空間。愛用の家具に合わせて、フローリングは濃い色を選んだ。ルイス・ポールセンのペンテージ照明や色がきれいなカーテンも以前からのお気に入り

4.サニタリー関係は西面にストレートに配置し、使い勝手抜群。程よい明るさとプライバシーの確保を両立できる高密と地窓を採用 5.2階から階段を見下ろす。広い直線状なので光が1階まで広がり、視線の先にあるドアも美しい。曲線的な手すりがユニーク 6.白ベースでクラシカルにまとめた奥さまの部屋。ドアを開けると左右に収納があるホテルのようなプランで、室内奥にもWICを用意 7.白でまとめた明るい2階ホールはギャラリーのような雰囲気。室内干しのスペースとしても活用している。左の壁の向こうは階段

HOUSING DATA	
施主/50代	
施工会社の検討期間/12カ月	
検討した会社数/3社	
工期/約5カ月 竣工/2015年9月	
構造・工法/2×6	
建築費/2,500万円台(建物のみ)	
土地/家族所有(約77坪)	
延床面積/132.49㎡(40.08坪)	
1F/73.70㎡(22.29坪)	
2F/58.79㎡(17.78坪)	
設計/宮田工業一級建築設計室	
施工/宮田工業株式会社	
ブルースジャパンMIYATA	
☎026-283-8855	
関連情報-P000・P000-P000-P000	



アジアンテイストの家具とダイナミックな造作書棚が印象的なリビングは、海外ホテルのロビーのように寛げる雰囲気。右奥が小上がりの和室で、必要に応じて引き戸で仕切れる。左奥は洗面室

- N邸のこだわりポイント
- テーマを分けたインテリア
 - ダークなフローリング
 - 間仕切りを兼ねた書棚



nagano no ie
愛用の家具から発想した
豊かな表情を楽しむ住まい

モダンクラシックをベースに、和やアジアンなど
さまざまなテイストのインテリアを空間ごとに楽しむご夫妻。
素材の質感やディテールまでこだわり、洗練された空間に仕上げた。

長野市/N邸
家族構成/夫、妻

宮田工業株式会社 ブルースジャパンMIYATA

インテリアが好きで、少しずつお気に入りの家具や照明を揃えてきたご夫妻。移住を機に新築を決めたときにも、愛用の家具が映える空間をすぐにイメージしたという。「リビングはクラシックホテルのロビーのように、ダイニングはカフェ風、和室は和モダン、2階ホールは明るい光の空間と、空間ごとにテーマを決めました」。

リビングとダイニングはL字型にしてさりげなく分け、インテリアも異なるテイストに。「光を絞りたい」と南の窓をあえて小さくし、床材は家具になじむ濃茶を選んで大人の空間に仕上げた。LDKと階段を仕切るのは天井まである造作の書棚。洋書の写真に着想を得てご主人自ら図面を書いたもので、背板を抜いた軽やかなデザインが視線や光を通し、圧迫感を抑えている。落ち着いたトーンで1階に対し、2階ホールは白が基調の明るい空間。おふたりが好きなテイストに仕上げたという個室には、それぞれの個性が光る。

宮田工業に依頼した理由のひとつが、家具に合わせて窓の配置や大きさが自由になること、輸入建具のバリエーションが多いことだったそう。さらに巾木の高さを通常より1cm低くしたり、家具を引き立てたいと塗り壁で仕上げたりと、「細部までこだわりを実現してもらえたのも嬉しかった」とおふたり。「家づくりでは、窓や建具も家具同様に大切」と考えるご夫妻のこだわりが反映された、心癒される美しい住まいだ。