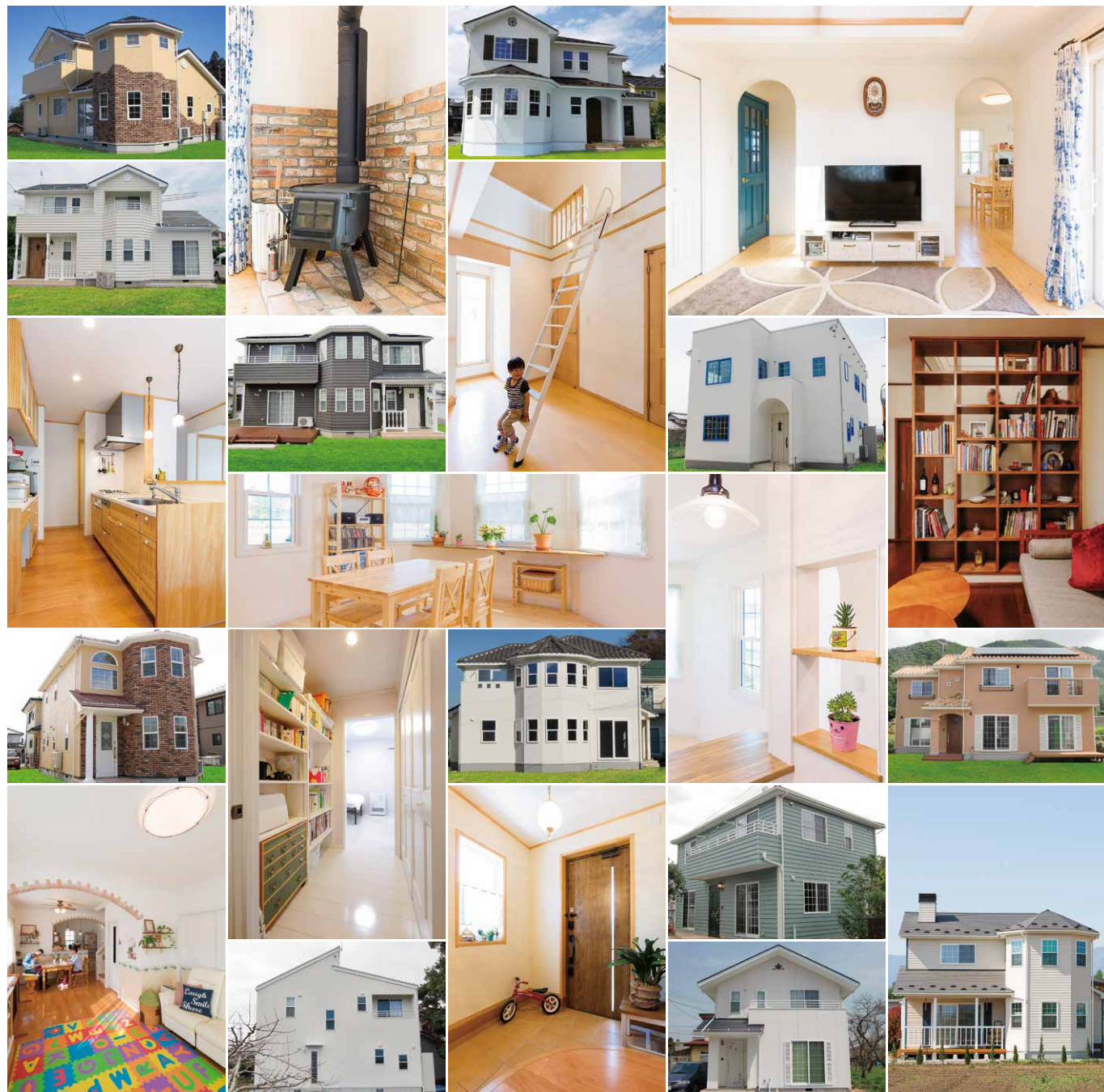


Information

手が届く価格で本物志向の輸入住宅を手にしたオーナー邸! ホームページより会員登録で詳細をチェックして!!



【長野市稲里モデルハウス】1.人気のオレゴンシリーズをベースとしたモデルハウス。英国の住まいをルーツとする北米スタイルと威風堂々とした佇まいはあたたかさに包まれたテイスト。グリーン屋根と質感の高いラップサイディングは一見の価値あり 2.オリジナルのアイアン手摺とアンティークフロアが美しさを際立たせる。写真奥へつながる和室はブルースエコウォールなる吸湿に優れた壁材仕立て 3.キッチンがグリーンカラーをセレクト。格子入りタイプのサッシ、木製の内窓枠など標準で高性能な仕様が魅力

宮田工業株式会社 ブルースジャパンMIYATA

デザインと素材へのこだわり 上質な仕上げのカワイイオーダー住宅

欧米暮らしのノウハウに、長野県の気候を配慮し造られる輸入住宅がブルースジャパンMIYATAの手掛ける家。プライベートな家族との時間に大切な、キッチンやリビング、ダイニング、テラスまでがオープンな、皆が集う空間を提案。料理をしながら今日の出来事を聞いたり、開放的な空間に自然と家族が集い会話も弾む。そんな家族の明るいコミュニケーション豊かな生活スタイルにも重視した設計がモットー。さらに高気密・高断熱という機能性のおかげで、天井が吹き抜けで開放された空間になっていたリ、オープンプランのためにとても広々として自由に動き回れる動線の間取りは、子供たちの教育にも、高齢になってもずっと自立して住み続けられる住宅として評価される。家族がゆったりと居心地良く暮らせるライフスタイルを造り出すこと、自分らしいカラーや小物で飾るひと時を楽しんでもらうこと、二世・三世に渡って住み継がれていく住まいを造ることをトータルに叶える事ができる。外観、内観デザインもプロヴァンスから北米スタイルのデザインまで、ブルースブランドの数多くの施行例を参考に、オーナーのオリジナルなスタイルにじっくり時間をかけて向き合ってくれる。長く住むためにツーバイ工法の耐震性、高気密・高断熱性能に優れた建築ノウハウは、暑く寒い寒暖差の激しい北米の技術を余すことなく取り入れることで、結果ランニングコストが低くおさえられ、トータルコストの面でも大変優れた住宅である。

施工エリア

- 北信
- 東信
- 中信
- 南信
- 取扱
- 注文住宅
- 増築住宅
- 分譲住宅
- 店舗
- リフォーム
- その他
- 工法
- 木造特組
- Rc
- 鉄骨
- プレハブ
- その他
- 平均坪単価
- 〜30万円/坪
- 40万円/坪
- 50万円/坪
- 60万円/坪
- 70万円/坪

Corporate DATA
宮田工業株式会社
ブルースジャパンMIYATA
 ☎026・285・6061
 http://www.bj-miyata.com info@bj-miyata.com
 関連情報→P158

- 本社
 長野市青木島大塚131・1
 ☎026・285・6061
- 稲里モデルハウス
 長野市稲里町中央3・36・23
 ☎026・283・8855
 10時〜17時
 休水曜 休2台
- 施工実績/新築9棟(2016年度)
- 平均工期/6ヵ月
- アフターと保証/完成保証、瑕疵保証、地盤保証、シロアリ保証、3ヵ月・1年・2年点検
- 許可番号/建築士事務所登録番号:長野県知事D第9Z211号
- モデルハウス/1棟
- 備考/設計:宮田工業一級建築設計室、施工:宮田工業株式会社 ブルースジャパンMIYATA



Voice

高橋純二さん

「デザイン性と機能性を考えてある間取りになっております。可愛いインテリアも沢山ありますので、是非モデルハウスにお出かけ下さい!」



稲里モデルハウス