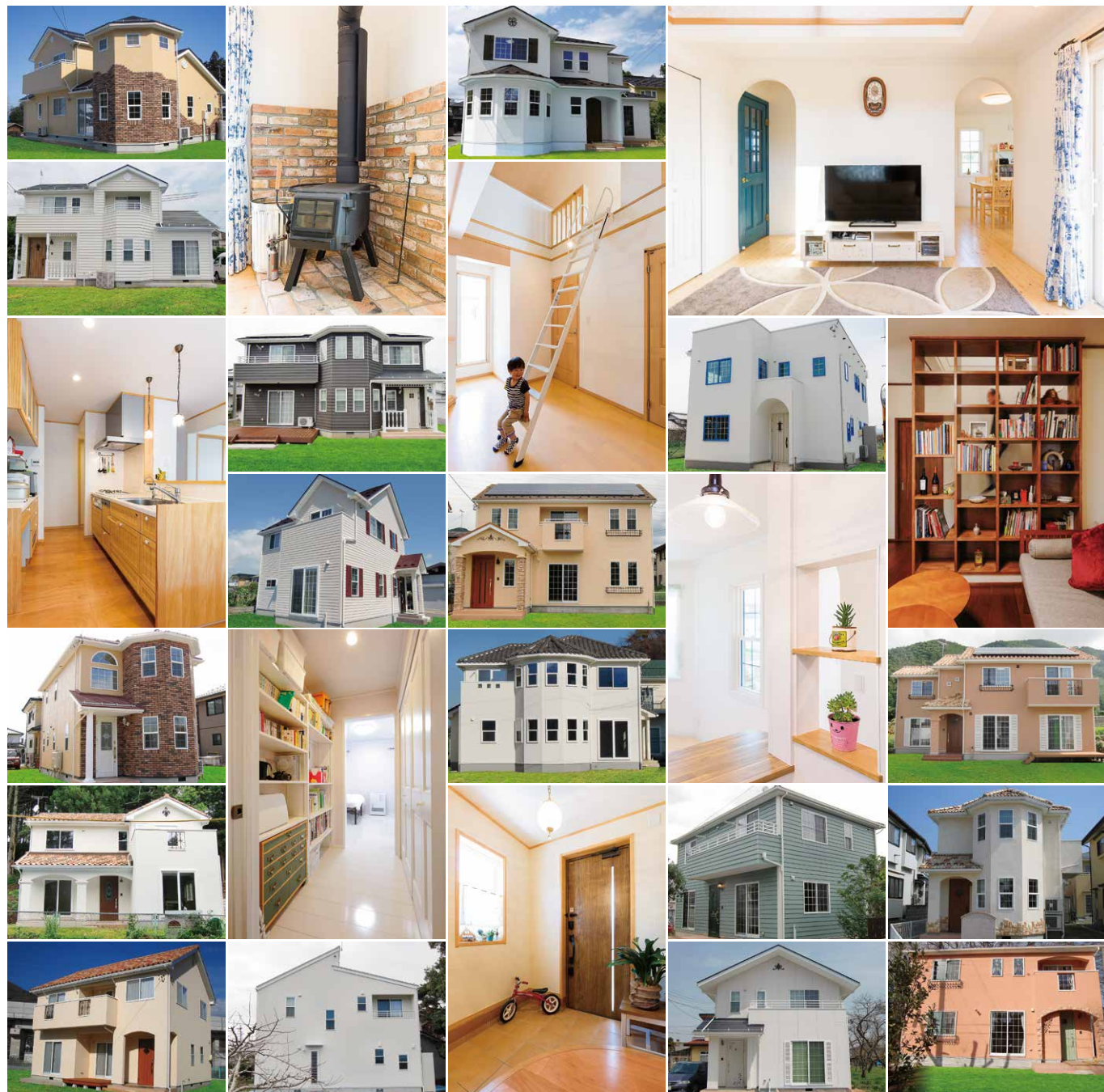


Information

手が届く価格で本物志向の輸入住宅を手にしたオーナー邸! ホームページより会員登録で詳細をチェックして!!



1.2階までそびえる多角形のタワーが、遠くからでもひととき目を引くS邸の外観。板張り風のサイディングに格子窓、デッキを覆うポーチの白い柵や柱が、のどかな風景に映える。この仕様で本体価格1,800万円台!! 2.ダイニング側から手元を隠せるよう、カウンターに立ち上がりをつけたキッチン。波のような曲線が可愛い食器棚は、家の雰囲気に合ったものを探して購入した。左手のアールの下がり壁の向こうがリビング 3.多角形のバルコニー部分はダイニングルーム。家の東南面にあるので、朝日がたっぷり降り注ぐ気持ちいいスペースだ。窓下に設置したカウンターは、ご主人のアイデア。出っ張った奥行きのある分、小物のディスプレイなどにぴったり!

宮田工業株式会社 ブルースジャパンMIYATA

デザインと素材へのこだわり 上質な仕上げのカワイイオーダー住宅

欧米の暮らし方のノウハウに、長野県の気候を配慮し造られる輸入住宅が、ブルースジャパンMIYATAの手掛ける家。プライベートな家族との時間に大切なキッチンやリビング、ダイニング、テラスまでがオープンで開放的に家族が集える空間を提案。お料理をしながら、今日の出来事を聞いたり、そんな開放的な空間には自然と家族が集い会話も弾む。そんな家族の明るいコミュニケーション豊かな生活スタイルにも重視した設計がモットー。さらに高気密・高断熱という機能性のおかげで、天井が吹き抜けで開放された空間になったり、オープンプランのためにとても広々として自由に動き回れる動線の間取りは、子供たちの教育にも、高齢になってもずっと自立して住み続けられる住宅として評価される。家族がゆったりと居心地良く暮らせるライフスタイルを造り出すこと、自分らしいカラーや小物で飾るひと時を楽しんでもらうこと、二世・三世代に渡って住み継がれていく住まいを造ることをトータルに叶える事ができる。外観、内観デザインもプロヴァンスから北米スタイルのデザインまで、ブルースブランドの数多くの施行列を参考に、オーナーのオリジナルなスタイルにじっくり時間をかけて向き合ってくれる。長く住むためにツーバイ工法の耐震性、高気密・高断熱性能に優れた建築ノウハウは、暑く寒い寒暖差の激しい北米の技術を余すことなく取り入れることで、結果ランニングコストが低くおさえられ、トータルコストの面でも大変優れた住宅である。

施工エリア

- 北信
- 東信
- 中信
- 南信
- 取扱

- 注文住宅
- 規格住宅
- 分譲住宅
- 店舗
- リフォーム
- その他
- 工法
- 木造特組
- 木造枠組
- RC
- 鉄骨
- プレハブ
- その他

- 平均坪単価
- ~30万円台
- 40万円台
- 50万円台
- 60万円台
- 70万円台

得意なジャンル デザイン、自然素材、エコ&省エネ住宅、耐震、高気密高断熱、洋風、資金計画、フラット35、全面リフォーム、プチリフォーム、耐震改修、断熱・エコリフォーム

Corporate DATA
宮田工業株式会社
ブルースジャパンMIYATA
☎026・285・6061
http://www.bj-miyata.com
✉info@bj-miyata.com



関連情報 → P000・P000・P000・P000

- 本社
〒長野市青木島大塚131-1
☎026-285-6061
- 福里モデルハウス
〒長野市福里町中央3-36-23
☎026-283-8855
☎10時~17時
☎水曜
P2台
- 施工実績 / 新築9棟 (2016年度)
- 平均工期 / 6か月
- アフターと保証 / 完成保証、取壊保証、地盤保証、シロアリ保証、3か月・1年・2年点検
- 許可番号 / 建築士事務所登録番号: 長野県知事第92211号
- モデルハウス / 1棟
- 備考 / 設計: 宮田工業一級建築設計室、施工: 宮田工業株式会社 ブルースジャパンMIYATA

Voice

高橋純二さん

「デザイン性と機能性を考えてある間取りになっております。可愛いインテリアも沢山ありますので、是非モデルハウスにお出かけ下さい」

