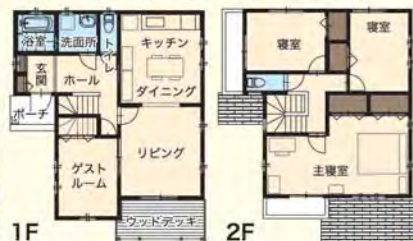


ローコスト輸入住宅ハイジ・フォーシーズンは、フリープラン25.8万円から地中海スタイル・シアトルスタイルなど4タイプの基本外観デザインを用意  
 ハイジ・フォーシーズンは、仲介業者を入れずに、シアトルから直接便で直輸入。徹底したコストダウンでローコストの輸入住宅を実現した。基本外観デザインは4タイプ。地中海スタイル、シアトルスタイル、アーバンモダンスタイル、ビクトリアンスタイル。それだけではなく、プラン例もいろいろあり、施主のさまざまな希望もかなえてくれる。



■ハイジ・フォーシーズン  
 地中海タイプ カントリーシンプル



■1F床面積:61.27㎡ ■延床面積:116.75㎡  
 ■2F床面積:55.48㎡ ■総施工面積:135.05㎡

1,280万円 (消費税込)

■本体価格の紹介

坪	建物価格(坪単価)	税込建物価格(坪単価)
45~40	25.8万円~28.3万円	27.1万円~29.7万円
40~35	28.3万円~30.8万円	29.7万円~32.3万円
35~30	30.8万円~33.3万円	32.3万円~35.0万円
30~27	33.3万円~34.8万円	35.0万円~36.5万円



1.太陽と風がよく似合う南仏プロヴァンス風のモデルハウス 2.リビングには開放的なパノラマウィンドー。柔らかな光が降り注ぎ、ゆっくりできる 3.照明にはヨーロッパ伝統のローアイアのランプを使用 4.タイル使いが南仏らしさを醸し出すキッチン。IHを搭載しているので料理や手入れがとても簡単

高い耐震性と耐火性の2×4工法で建てる北米風輸入住宅「オレゴン」伝統的な北米スタイルなどの4つの異なるスタイルをベースにしたフリープランと企画プランタイプが選べる  
 耐久性、安全性、経済性、信頼性、省エネ性などのトータルバランスに優れたオレゴンは、英国の住まいをルーツとする北米スタイルの住宅。全面にブルースホームオリジナルのレンガタイルを貼ったカントリーロックや玄関のポーチがアメリカの古き良き時代を思い出させるノースアメリカンスタイルなど多彩なバリエーションを用意している。



OREGON  
 stage.2  
 ITALIANATE  
 2,359万円 (消費税込)  
 1階床面積: 96.99㎡  
 2階床面積: 60.24㎡  
 <吹放面積: 1.44㎡>  
 総施工面積: 138.27㎡ (41.83坪)

ショールームに1度見学に行ってみてはどうだろうか  
 太陽と風がよく似合う南仏プロヴァンス風のモデルハウス。リビングの開放的なパノラマウィンドーからは柔らかな光が降り注ぐ。また日差しが差し込む明るく広い寝室やタイル使いが南仏らしさを醸し出すキッチンなど、憧(あこが)れていたライフスタイルを実現するために1度ショールームに見学に行ってみてはどうだろうか。



宮田工業 長野 検索

新しいモデルハウスのオーナーを募集  
 ブルースホームでは、新しいモデルハウスのオーナーを募集する。施主と賃貸借契約を結んで、3年間モデルハウスとして利用させてもらう。長野市南部にオープン予定で、土地・建物ともに施主の負担になる。※すでに土地もっている人でも条件さえあえば可。  
 モデルハウスとして利用している期間は、毎月の家賃をブルースホームが支払い、さらに特典として200万円相当のオプションがつく。モデルハウスのため、建築場所や住宅の仕様についてはブルースホームからの条件もあるが、オーナーを希望する人はこの機会に応募してはどうだろうか。※詳細は、ブルースホームに問い合わせを。

ブルースジャパンMIYATA

長野

2×4工法/木造軸組工法

世界各地で数世紀に渡り愛され続けてきた心安らぐ伝統の家で家族の歴史を刻む

海外の伝統を受け継いだデザインの「永く住む家」  
 世界各地で何世代にも渡り愛され続けてきたデザインの家。それがブルースホームの輸入住宅だ。南仏の古民家を思わせるデザイン、素朴な土のにおいを感じさせる外壁。職人が一つ一つ鍛錬したロートアイアン(鉄工芸)の飾り。アンティーク仕様の木製扉など、どこか懐かしくぬくもりを感じさせる。デザインだけでなく、住宅性能も申し分ない。北米などの厳しい自然環境で培われた抜群の耐震性・耐火性・耐久性を誇る高断熱・高气密性能。珪藻(けいそう)土よりも吸放湿能力の高い素材の壁材。赤ちゃん(珪藻土)も安心な塗料の使用などすべてにこだわる。また、300を超える南仏・北米スタイルの企画プランや、和室が欲しいといった希望にフリープランでも対応。和と洋の優れた部分を巧みに調和させてくれるなど、愛着のわく家に仕上げてくれる。ハイジ・フォーシーズンの標準仕様の部屋も見ることができ、一度見学に行ってみては。



5.6.7.8.ブルースホームの施工実例。数多くの施工実績がある

ハイジ・フォーシーズンの標準仕様にモデルチェンジ  
 稲里モデルハウスの2階の1部屋をローコスト輸入住宅ハイジ・フォーシーズンの標準仕様の部屋にモデルチェンジ(写真はイメージ)した。実際の仕様を自分の目で確認するにはいい機会なので、興味のある人は行ってはどうだろうか。リニューアルキャンペーン(キャンペーン期間は問い合わせ)を行っていて、すてきなプレゼントがもらえる。



ブルースジャパンMIYATA/稲里モデルハウス  
 ☎026-283-8855 所在地/長野市稲里町中央3-29-8  
 http://www.i-miyata.com/  
 e-mail:info@i-miyata.com  
 営業時間/10:00~17:00(水曜定休)  
 設計事務所登録/長野県知事B第9Z211号  
 アフター保証/完成保証、瑕疵(かし)保証、地盤保証、白アリ保証  
 施工エリア/長野市、千曲市、信州新町、大田市、白馬村、小谷村、小川村、中条村、安曇野市、須坂市、中野市、飯山市、上田市、軽井沢町、飯綱町  
 建設業許可番号/長野県知事許可(般-17)第9410号

ブルースジャパンMIYATA/宮田工業株式会社  
 ☎026-285-6061 至長野大橋  
 長野南バイパス  
 大塚南  
 ブルースジャパンMIYATA  
 宮田工業株式会社  
 不動  
 古戦場入口  
 R18  
 所在地/長野市青木島町大塚131-1



資料請求 No.b07