

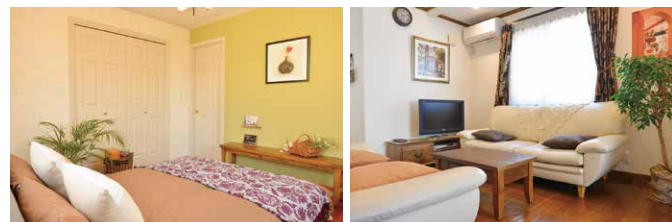


Model House

長野市稲里モデルハウス

人気のオレゴンシリーズをベースとしたモデルハウス。英国の住まいをルーツとする北米スタイルで、グリーン屋根と質感の高いラップサイディングは一見の価値あり。キッチンや扉などにもアクセントとしてテーマカラーのグリーンを配色。デザイン性の高い可愛らしいモデルハウスとなっている。まずは気軽に来館を。

〒長野市稲里町中央3-36-23 ☎026-283-8855



1.プロヴァンス風の外観に合わせ、窓枠にもレンガ調タイルを。このワンポイントがお洒落さをプラスする 2.壁付けカウンターと壁面の造作棚を組み合わせて、収納量と低コストを実現したキッチン 3.横目地仕上げの塗り壁で柔らかな雰囲気 4.ハニーブラウンのシックな色を基調としたラップサイディングが印象的な家 5.リビングと階段の間仕切りを兼ねた造作書棚

Information

多様な事例集を同社HPでもチェック!

家づくりの取り組みや、商品ラインナップなどの情報が盛りだくさんの同社HP。無料の会員登録をすれば、先輩家族の多様な事例集や、約480通りもの間取りプランを閲覧することができる。家づくりの参考にしてみてください。



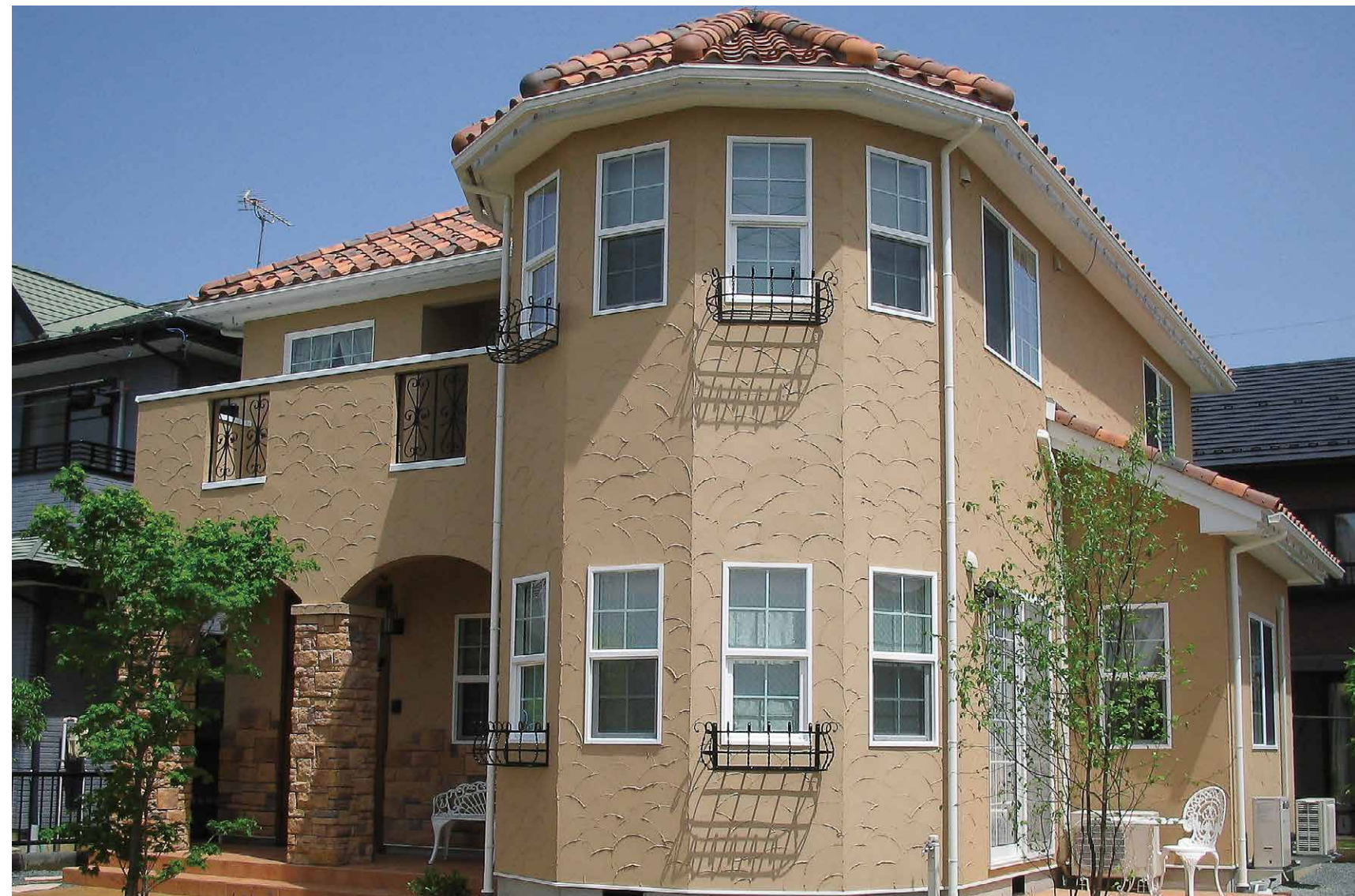
Voice

高橋純二さん

デザイン性と機能性を考えてある間取りになっております。可愛いインテリアも沢山ありますので、是非モデルハウスにお出かけ下さい。



稲里モデルハウス



2階までのパノラマタワーが、ひときわ存在感を放つ。瓦特有の波打つような形状と質感ある外壁がプロヴァンス風の外観をより引き立てる

宮田工業株式会社 ブルースジャパンMIYATA

デザインと素材へのこだわり
上質な仕上げのキレイオーダー住宅

欧米暮らしのノウハウに、長野県の気候を配慮し造られる輸入住宅がブルースジャパンMIYATAの手掛ける家。プライベートな家族との時間に大切な、キッチンやリビング、ダイニング、テラスまでがオープンな、皆が集う空間を提案。料理をしながら今日の出来事を聞いたり、開放的な空間に自然と家族が集い会話も弾む。そんな家族の明るいコミュニケーション豊かな生活スタイルにも重視した設計がモットー。さらに高気密・高断熱という機能性のおかげで、天井が吹き抜けで開放された空間になっている。オープンプランのためにとても広々として自由に動き回れる動線の間取りは、子どもたちの教育にも、高齢になってもずっと自立して住み続けられる住宅として評価される。家族がゆったりと居心地良く暮らせるライフスタイルを造り出すこと、自分らしいカラーや小物で飾るひと時を楽しんでもらうこと、二世三世に渡って住み継がれていく住まいを造ることをトータルに叶える事ができる。外観、内観デザインもプロヴァンスから北米スタイルのデザインまで、ブルースブランドの数多くの施行例を参考に、オーナーのオリジナルなスタイルにじっくり時間をかけて向き合ってくれる。長く住むためにツーバイ工法の耐震性、高気密・高断熱性能に優れた建築ノウハウは、暑く寒い寒暖差の激しい北米の技術を余すことなく取り入れることで、結果ランニングコストが低くおさえられ、トータルコストの面でも大変優れた住宅である。

得意なジャンル デザイン、自然素材、エコ&省エネ住宅、耐震、高気密高断熱、洋風、資金計画、フラット35、全面リフォーム、プチリフォーム、耐震改修、断熱・エコリフォーム

施工エリア

北信
東信
中信
南信

取扱

注文住宅
増築住宅
分譲住宅
店舗
リフォーム
その他

工法

木造軸組
RC
鉄骨
プレハブ
その他

平均坪単価

〜30万円台
40万円台
50万円台
60万円台
70万円台

Corporate DATA

宮田工業株式会社
ブルースジャパンMIYATA

☎026-285-6061
http://www.bj-miyata.com info@bj-miyata.com

関連情報→P176

- 本社
〒長野市青木島町大塚131-1
- 稲里モデルハウス
〒長野市稲里町中央3-36-23
☎026-283-8855
10時〜17時
休水曜
2台
- 施工実績/新築6棟(2017年度)
- 平均工期/6カ月
- アフターと保証/完成保証、瑕疵保証、地盤保証、シロアリ保証、3カ月・1年・2年点検
- 許可番号/建築士事務所登録番号:長野県知事D第9Z211号
- モデルハウス/1棟
- 備考/設計:宮田工業一級建築設計室、施工:宮田工業株式会社 ブルースジャパンMIYATA



稲里モデルハウス

